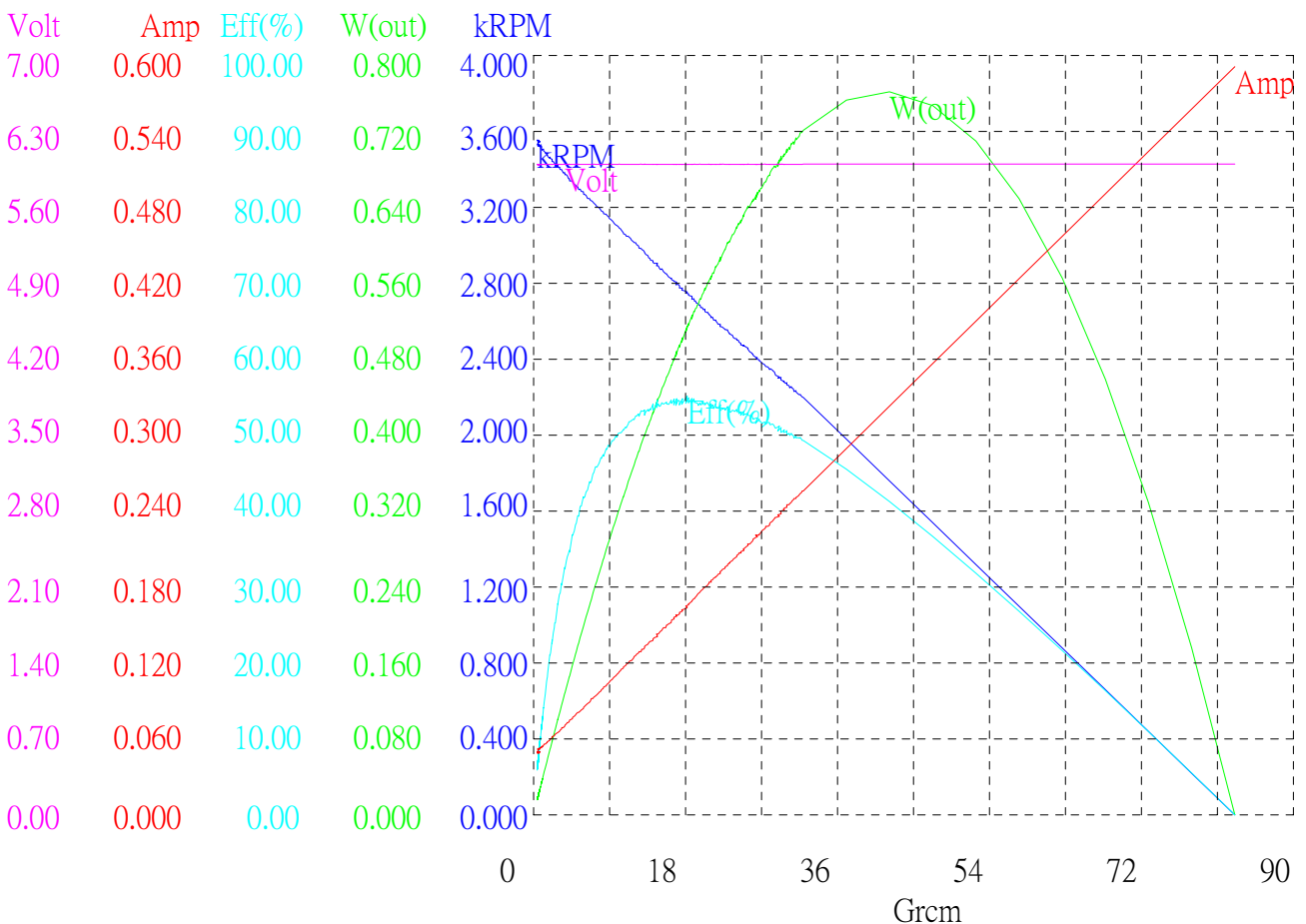


中貿有限公司 友貿電機（深圳）有限公司 NICHIBO DC MOTOR

客戶名稱 (Customer) : Jameco
 資料檔名 (Filename) : 樣品RF500机种
 馬達型號 (Motor No.) : RF-500TB-14415-R-J/32
 額定電壓 (Voltage) : 6.0V
 額定輸出 (Pout Rated) : 0.51W

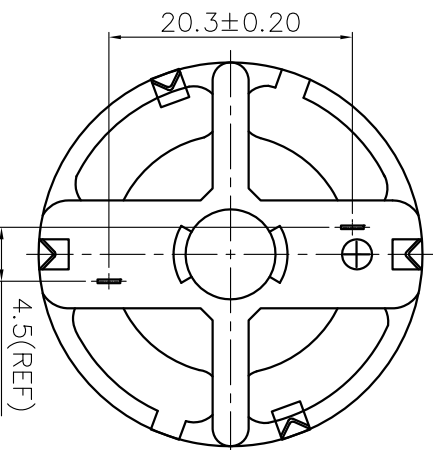
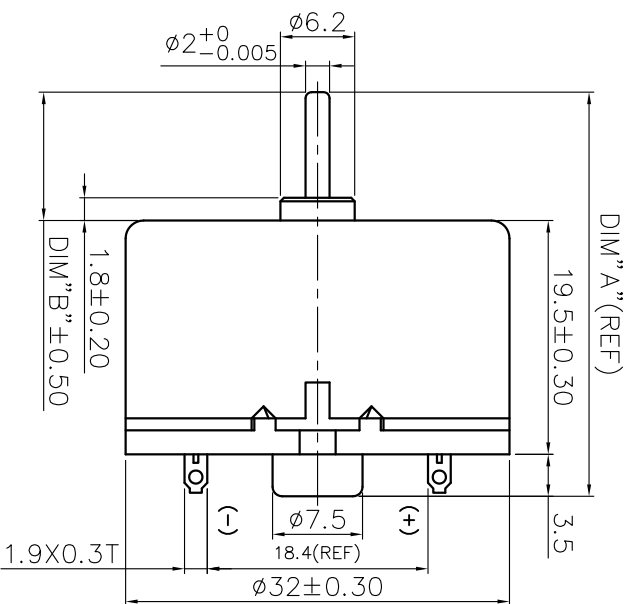
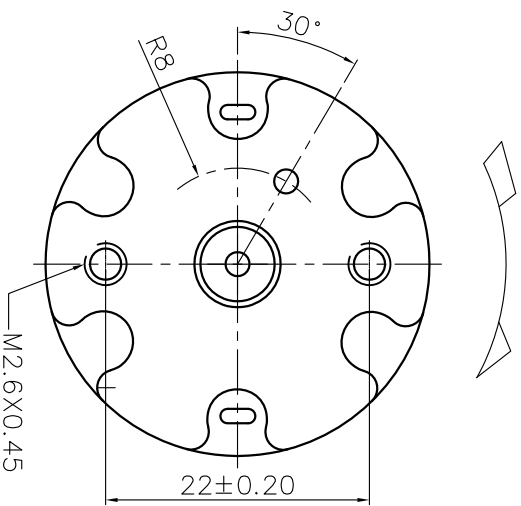
實驗室溫度 (Ambient Temperature) : 25
 無載轉速 (No-Load R.P.M) : 3700
 無載電流 (No-Load Current) : 45mA
 啓動轉矩 (Started Torque) : 83.0g-cm
 測試日期 (Test Date) : 2016.5.12

	轉速 R.P.M.	電流 Amps	轉矩 Grcm	效率 Eff(%)	輸出功率 W(out)	輸入功率 W(in)
堵住狀態 (Locked Rotor)	0	0.591	83.069	0.00	0.0000	3.378
最大扭力 (Max-Torque)	0	0.591	83.069	0.00	0.0000	3.378
最大效率 (Max-Efficiency)	2755	0.164	18.210	55.16	0.5152	0.934
最大輸出功率(Max-W(out))	1759	0.323	42.166	41.27	0.7618	1.846

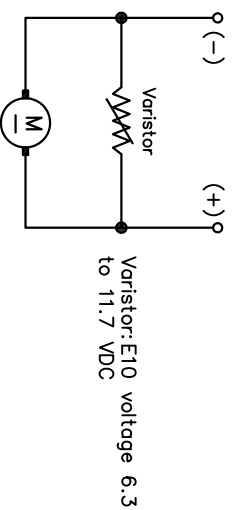


扭力常數(Torque Constant): 150.6078
 馬達常數(Motor Constant): 34.8720

DIRECTION OF ROTATION



- NOTE :
- 1.LENGTH OF SHAFT DIM "A" 33.7 mm.
 - 2.FRONT EXTENSION DIM "B" 10.7 mm,WHILE THE SHAFT AT EXTREMELY RIGHT POSITION.
 - 3.END PLAY : 0.05-0.60 mm.



中 貿 有 限 公 司
NICHIBO TAIWAN CORP.

台北市104 內湖區內湖路一段308 號10 樓之1
10F-1,NO.308, SEC.1, NEIHU RD., NEIHUAREA, TAIPEI,
TAIWAN (R.O.C)
TEL : 886-2-2797-7212 FAX : 886-2-2658-8460
http://www.nichibo-motor.com

友 貿 電 機 (深 圳) 有 限 公 司
NICHIBO MANUFACTURING CO., LTD.

中國廣東省深圳市寶安區沙井鎮一村崗頭工業區
CANTOW IND. DIST, HOWEE, SHAJING, BAOAN, SHENZHEN
CITY, GUANGDONG, CHINA
TEL : 86-755-2969-7722 86-755-2969-5488
FAX : 86-755-2969-5566

未注公差

±0.3

±0.1

±0.05

±5°

FREE

名稱
NAME

型號
MODEL

單位
UNIT

比例

比例

Jameco

RF-500TB-14415-R-J/32

mm

日期
DATE

2016.05.12