



Télécommande, 48-60VDC, pour taille 4

Référence **NZM4-XR48-60DC**
N° de catalogue **266692**

Illustration non contractuelle

Gamme de livraison

Gamme		Equipements complémentaires
Equipements complémentaires		Télécommande, apte à la synchronisation
Fréquence assignée d'emploi		DC
norme / homologation		UL/CSA, IEC
Taille		NZM4
Description		<p>Pour la commande à distance des disjoncteurs et interrupteurs-sectionneurs.</p> <p>Enclenchement, déclenchement et réarmement par contact permanent ou impulsionnel.</p> <p>Commande manuelle sur site possible.</p> <p>Verrouillable en position 0 de la télécommande avec 3 cadenas max. (archet de 4 – 8 mm)</p> <p>Possibilité de synchronisation</p> <p>Contact impulsionnel</p> <p>N (L1-, L2)</p> <p>Directive d'étude : Borne 70/71 : NZM-XR : la charge supportée par les contacts est conforme aux caractéristiques techniques. NZM2-XRD : lors de l'ouverture et de la fermeture, le courant maximale passe par les contacts ! Les télécommandes NZM2(3,4)-XR(D)... peuvent être commandées par les éléments de contact RMQ.</p> <p>Contact permanent</p> <p>N (L1-, L2)</p> <p>Borne 75 : NZM-XR : signalisation d'opérationnabilité si le couvercle est fermé et non verrouillé. NZM2-XRD : signalisation d'opérationnabilité si le sélecteur à coulisse est positionné sur « Auto ». Sélecteur à coulisse à 3 positions : Manuel/Auto/verrouillé pour la différenciation sûre des positions de service. AC-15 : 400 V ; 2 A DC-13 : 220 V ; 0,2 A</p> <p>Contact impulsionnel avec retour automatique en position 0 après déclenchement du disjoncteur</p> <p>N (L1-, L2)</p> <p>Cycle de commutation :</p> <p>NZM2-XR </p> <p>NZM3-XR </p> <p>NZM4-XR </p> <p>Durée de pause entre ARRET et MARCHE = 3 secondes. Les instructions de mise en marche données pendant cette pause sont ignorées dans les 3 premières secondes après un arrêt.</p> <p>Montage en parallèle de télécommandes</p>
Temps de fermeture	ms	100
Heure d'ouverture	ms	3000

Tension assignée de commande	U _s	V	48 - 60 V DC
Nombre de pôles			tripolaire/tétrapolaire
Utilisation avec			NZM4(-4) N(S)4(-4)
Information de configuration			Ne peut se combiner avec les interrupteurs-sectionneurs PN... Contact double M22-CK11(20/02) à ne pas monter dans l'emplacement de droite avec NZM4-XR
Informations de configuration (catalogue à feuilleter)			Attaque, schémas

Caractéristiques techniques

Télécommande

Tension assignée de commande	U _s	V	
Tension continue	U _s	V DC	48 – 60
Plage de fonctionnement			
Tension alternative		x U _s	0.85 - 1.1
Tension continue		x U _s	0.85 - 1.1
Puissance assignée d'emploi			
Tension continue			
24 V ... 30 V DC	P	W	250
Durée min. de commande			
à l'ouverture		ms	30
à la fermeture		ms	500
Longévité mécanique	manœuvres		10000
Fréquence de manœuvres max.		man./h	
Fréquence de commutations max.		man./h	20
Sections raccordables		mm ²	
à âme massive ou souples, avec embout		mm ²	0,75 - 2,5
		AWG	18 ... 14

Vérification de la conception selon IEC/EN 61439

Certificat d'homologation IEC/EN 61439			
10.2 Résistance des matériaux et des pièces			
10.2.2 Résistance à la corrosion			Les exigences de la norme produit sont respectées.
10.2.3.1 Résistance à la chaleur de l'enveloppe			Les exigences de la norme produit sont respectées.
10.2.3.2 Résistance Matières isolantes Chaleur normale			Les exigences de la norme produit sont respectées.
10.2.3.3 Résistance Matières isolantes Chaleur exceptionnelle			Les exigences de la norme produit sont respectées.
10.2.4 Résistance aux UV			Les exigences de la norme produit sont respectées.
10.2.5 Elevation			Sans objet du fait que l'ensemble de l'appareillage doit être évalué.
10.2.6 Essai de choc			Sans objet du fait que l'ensemble de l'appareillage doit être évalué.
10.2.7 Inscriptions			Les exigences de la norme produit sont respectées.
10.3 Degré de protection des enveloppes			Sans objet du fait que l'ensemble de l'appareillage doit être évalué.
10.4 Distances d'isolement et lignes de fuite			Les exigences de la norme produit sont respectées.
10.5 Protection contre les chocs électriques			Sans objet du fait que l'ensemble de l'appareillage doit être évalué.
10.6 Montage de matériel			Sans objet du fait que l'ensemble de l'appareillage doit être évalué.
10.7 Circuits électriques et raccordements internes			Sous la responsabilité du tableautier.
10.8 Raccordements pour conducteurs passés de l'extérieur			Sous la responsabilité du tableautier.
10.9 Propriétés d'isolement			
10.9.2 Tension de tenue à fréquence industrielle			Sous la responsabilité du tableautier.
10.9.3 Tension de tenue aux chocs			Sous la responsabilité du tableautier.
10.9.4 Test d'enveloppes en matière isolante			Sous la responsabilité du tableautier.
10.10 Echauffement			Le calcul de l'échauffement est sous la responsabilité du tableautier. Eaton fournit les données de puissance dissipée des appareils.
10.11 Tenue aux courts-circuits			Sous la responsabilité du tableautier. Les spécifications des appareils doivent être respectées.
10.12 Compatibilité électromagnétique			Sous la responsabilité du tableautier. Les spécifications des appareils doivent être respectées.
10.13 Fonctionnement mécanique			Au niveau de l'appareil, les conditions requises sont remplies dans la mesure où les instructions de la notice de montage (IL) sont prises en compte.

Caractéristiques techniques ETIM 7.0

Commutateurs basse tension (EG000017) / Commande motorisée pour disjoncteur (EC001030)

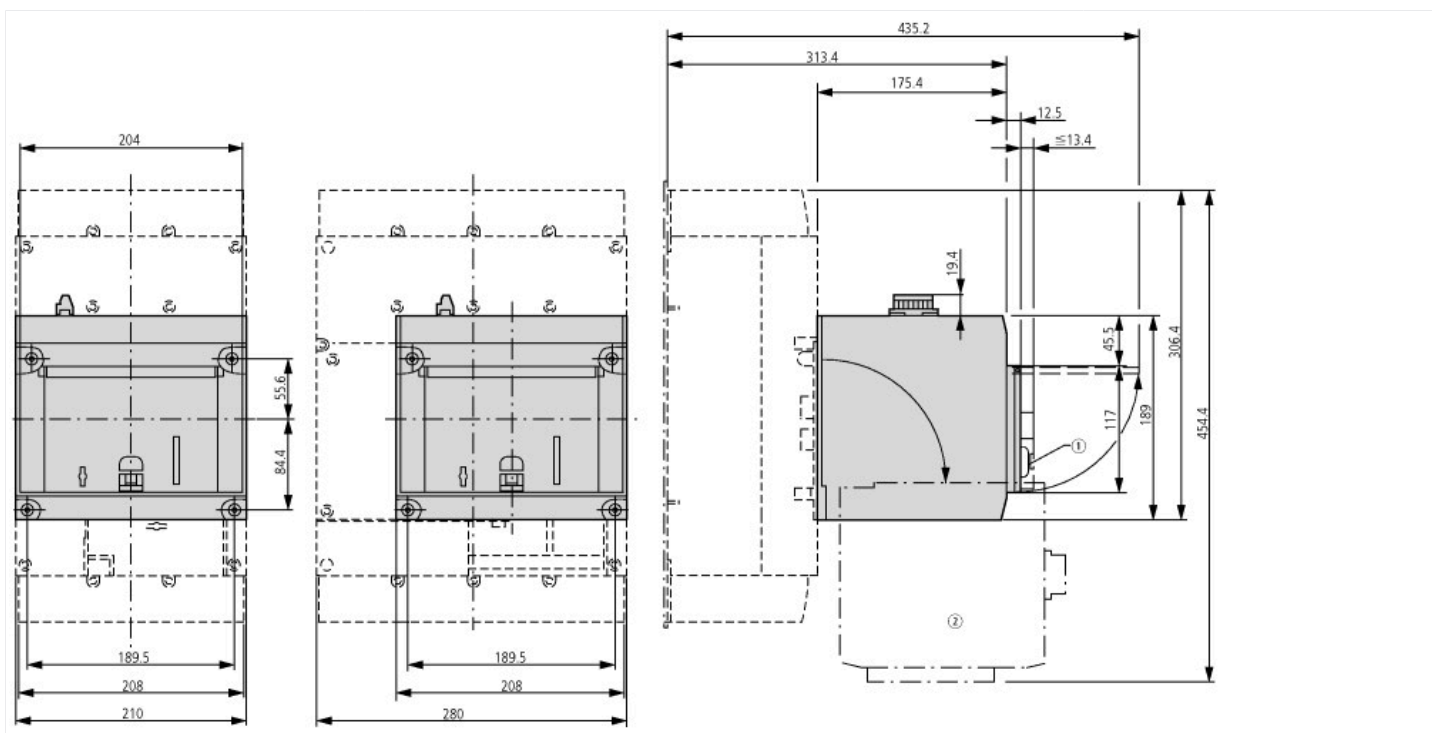
Electricité, Electronique, Automatisation et Commande / Technique de commutation basse tension / Interrupteur de puissance (BT, < 1 kV) / Entraînement électrique pour interrupteur de puissance (ecl@ss10.0.1-27-37-04-12 [AKF010013])

finition du mécanisme de commutation		commande motorisée
tension d'alimentation de courant nominal Us à CA 50 Hz	V	0 - 0
tension d'alimentation de courant nominal Us à CA 60 Hz	V	0 - 0
tension d'alimentation de courant nominal Us CC	V	48 - 60
type de tension d'actionnement		DC

Homologies

Product Standards		UL489; CSA-C22.2 No. 5-09; IEC60947, CE marking
UL File No.		E140305
UL Category Control No.		DIHS
CSA File No.		022086
CSA Class No.		1437-01
North America Certification		UL listed, CSA certified

Encombres



Plus d'informations sur les produits (liens)

IL01210006Z (AWA1230-2038) opérateur à distance NZM4

IL01210006Z (AWA1230-2038) opérateur à distance NZM4

https://es-assets.eaton.com/DOCUMENTATION/AWA_INSTRUCTIONS/IL01210006Z2019_05.pdf

Attaque, schémas

<http://fr.ecat.moeller.net/flip-cat/?edition=HPLFP&startpage=1332>