

Borne à tunnel, 3p, 1 page, max. 2x240mm<sup>2</sup>, taille 3

Référence **NZM3-XKA2**  
N° de catalogue **271461**

## Gamme de livraison

norme / homologation			UL/CSA, IEC
Nombre de conducteurs			tripolaire
Equipements complémentaires			Bornes à tunnel
Bemessungsstrom	I <sub>n</sub>	A	IEC: 630 UL/CSA: 550
Utilisation avec			NZM3, PN3, N(S)3

## Sections raccordables

Type de conducteur			
Câbles Cu/Al			Câbles Cu Câbles Al
Sections raccordables			
Conducteurs multibrin		mm <sup>2</sup>	1 x 50 - 240 2 x 50 - 240
AWG/kcmil		mm <sup>2</sup>	1 x 0 - 500 2 x 0 - 500

## Remarques

La référence contient des éléments destinés à un raccordement par le haut ou le bas de disjoncteurs 3 ou 4 pôles.

Equipement standard : connexion pour câbles de commande avec conducteur Cu 1 x 0.75 - 2.5 mm<sup>2</sup> (18 - 14 AWG) ou 2 x 0.75 - 1.5 mm<sup>2</sup> (18 - 16 AWG).

Montage à l'extérieur du coffret

Pour les conducteurs souples et extra-souples, utiliser des embouts. Pour la section max. indiquée, choisir uniquement des conducteurs multibrin, sans embouts.

Montage obligatoire du capot de protection NZM3(-4)-XKSA (fourni).

## Vérification de la conception selon IEC/EN 61439

Certificat d'homologation IEC/EN 61439			
10.2 Résistance des matériaux et des pièces			
10.2.2 Résistance à la corrosion			Les exigences de la norme produit sont respectées.
10.2.3.1 Résistance à la chaleur de l'enveloppe			Les exigences de la norme produit sont respectées.
10.2.3.2 Résistance Matières isolantes Chaleur normale			Les exigences de la norme produit sont respectées.
10.2.3.3 Résistance Matières isolantes Chaleur exceptionnelle			Les exigences de la norme produit sont respectées.
10.2.4 Résistance aux UV			Les exigences de la norme produit sont respectées.
10.2.5 Elevation			Sans objet du fait que l'ensemble de l'appareillage doit être évalué.
10.2.6 Essai de choc			Sans objet du fait que l'ensemble de l'appareillage doit être évalué.
10.2.7 Inscriptions			Les exigences de la norme produit sont respectées.
10.3 Degré de protection des enveloppes			Sans objet du fait que l'ensemble de l'appareillage doit être évalué.
10.4 Distances d'isolement et lignes de fuite			Les exigences de la norme produit sont respectées.
10.5 Protection contre les chocs électriques			Sans objet du fait que l'ensemble de l'appareillage doit être évalué.
10.6 Montage de matériel			Sans objet du fait que l'ensemble de l'appareillage doit être évalué.
10.7 Circuits électriques et raccordements internes			Sous la responsabilité du tableautier.
10.8 Raccordements pour conducteurs passés de l'extérieur			Sous la responsabilité du tableautier.
10.9 Propriétés d'isolement			
10.9.2 Tension de tenue à fréquence industrielle			Sous la responsabilité du tableautier.
10.9.3 Tension de tenue aux chocs			Sous la responsabilité du tableautier.
10.9.4 Test d'enveloppes en matière isolante			Sous la responsabilité du tableautier.
10.10 Echauffement			Le calcul de l'échauffement est sous la responsabilité du tableautier. Eaton fournit les données de puissance dissipée des appareils.
10.11 Tenue aux courts-circuits			Sous la responsabilité du tableautier. Les spécifications des appareils doivent être respectées.
10.12 Compatibilité électromagnétique			Sous la responsabilité du tableautier. Les spécifications des appareils doivent être respectées.

## Caractéristiques techniques ETIM 7.0

Commutateurs basse tension (EG000017) / Kit de câblage pour disjoncteur (EC002050)

Electricité, Electronique, Automatisation et Commande / Technique de commutation basse tension / Interrupteur de puissance (BT, < 1 kV) / Élément de câblage pour disjoncteur (ecl@ss10.0.1-27-37-04-24 [ACN957011])

adapté au nombre de pôles

3

modèle

autre

## Homologations

Product Standards

UL489; CSA-C22.2 No. 5-09; IEC60947, CE marking

UL File No.

E31593

UL Category Control No.

DIHS

CSA File No.

022086

CSA Class No.

1432-01

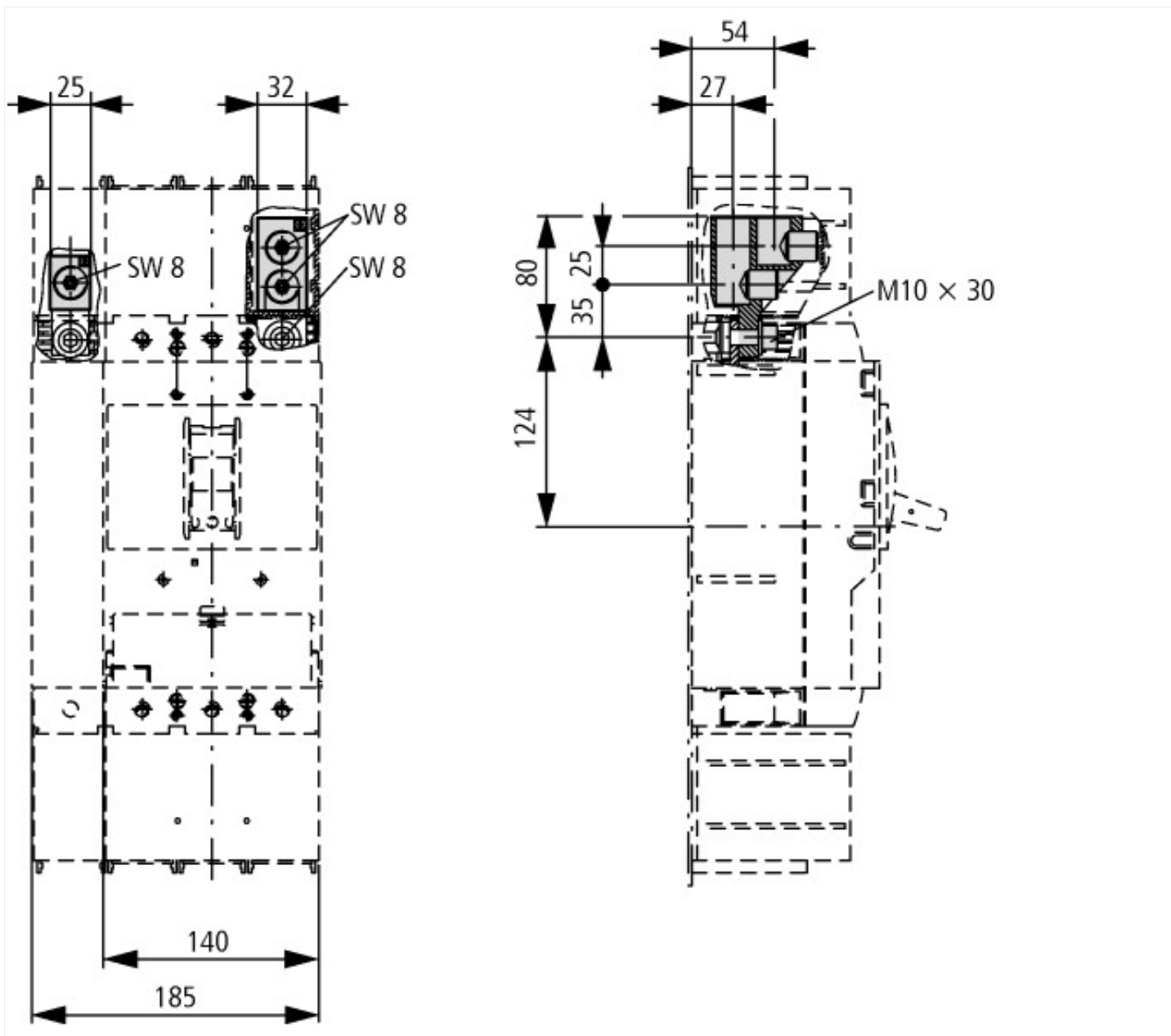
North America Certification

UL listed, CSA certified

Suitable for

Refer to main component information

## Encombrements



## Plus d'informations sur les produits (liens)

IL01210007Z (AWA1230-2050) Borne à tunnel

