



Télécommande, 208-240VAC, standard

Référence **NZM2-XRD208-240AC**
 N° de catalogue **115391**

Gamme de livraison

Gamme			Equipements complémentaires
Equipements complémentaires			Télécommande standard
Fréquence assignée d'emploi			AC 50/60 Hz
norme / homologation			UL/CSA, IEC
Taille			NZM2
Description			<p>Pour la commande à distance des disjoncteurs et interrupteurs-sectionneurs.</p> <p>Enclenchement, déclenchement et réarmement par contact permanent ou impulsionnel.</p> <p>Commande manuelle sur site possible.</p> <p>Verrouillable en position 0 de la télécommande avec 3 cadenas max. (archet de 4 – 8 mm)</p> <p>Contact impulsionnel</p> <p>Contact permanent</p> <p>Contact impulsionnel avec retour automatique en position 0 après déclenchement du disjoncteur</p> <p>Cycle de commutation :</p> <p>Montage en parallèle de télécommandes</p>
Temps de fermeture		ms	110 – 170
Heure d'ouverture		ms	110 – 170
Tension assignée de commande	U_s	V	208 - 240 V 50/60 Hz
Nombre de pôles			tripolaire/tétrapolaire
Utilisation avec			NZM2(-4) N(S)2(-4)
Information de configuration			<p>Sélecteur à coulisse pour « Auto » ou « Manuel »</p> <p>Nombre max. de contacts auxiliaires : 2 contacts auxiliaires de position, 1 contact auxiliaire de signalisation de déclenchement</p> <p>Ne peut se combiner avec les interrupteurs-sectionneurs PN...</p> <p>Ne peut se combiner avec un verrouillage mécanique.</p>

		Contact double M22-CK11(20/02) à ne pas monter dans l'emplacement du milieu avec NZM2-XRD
Informations de configuration (catalogue à feuilleter)		Attaque, schémas

Caractéristiques techniques

Télécommande

Tension assignée de commande	U _s	V	
Tension alternative	U _s	V AC	208 – 240
Plage de fonctionnement			
Tension alternative		x U _s	0.85 - 1.1
Tension continue		x U _s	0.85 - 1.1
Puissance assignée d'emploi			
Tension alternative			
110 V ... 130 V AC	S	VA	550
Durée min. de commande			
à l'ouverture		ms	100
à la fermeture		ms	100
Longévité mécanique	manœuvres		20000
Fréquence de manœuvres max.		man./h	
Fréquence de commutations max.		man./h	120
Sections raccordables		mm ²	
à âme massive ou souples, avec embout		mm ²	0,75 - 2,5
		AWG	18 ... 14

Vérification de la conception selon IEC/EN 61439

Certificat d'homologation IEC/EN 61439		
10.2 Résistance des matériaux et des pièces		
10.2.2 Résistance à la corrosion		Les exigences de la norme produit sont respectées.
10.2.3.1 Résistance à la chaleur de l'enveloppe		Les exigences de la norme produit sont respectées.
10.2.3.2 Résistance Matières isolantes Chaleur normale		Les exigences de la norme produit sont respectées.
10.2.3.3 Résistance Matières isolantes Chaleur exceptionnelle		Les exigences de la norme produit sont respectées.
10.2.4 Résistance aux UV		Les exigences de la norme produit sont respectées.
10.2.5 Elevation		Sans objet du fait que l'ensemble de l'appareillage doit être évalué.
10.2.6 Essai de choc		Sans objet du fait que l'ensemble de l'appareillage doit être évalué.
10.2.7 Inscriptions		Les exigences de la norme produit sont respectées.
10.3 Degré de protection des enveloppes		Sans objet du fait que l'ensemble de l'appareillage doit être évalué.
10.4 Distances d'isolement et lignes de fuite		Les exigences de la norme produit sont respectées.
10.5 Protection contre les chocs électriques		Sans objet du fait que l'ensemble de l'appareillage doit être évalué.
10.6 Montage de matériel		Sans objet du fait que l'ensemble de l'appareillage doit être évalué.
10.7 Circuits électriques et raccordements internes		Sous la responsabilité du tableautier.
10.8 Raccordements pour conducteurs passés de l'extérieur		Sous la responsabilité du tableautier.
10.9 Propriétés d'isolement		
10.9.2 Tension de tenue à fréquence industrielle		Sous la responsabilité du tableautier.
10.9.3 Tension de tenue aux chocs		Sous la responsabilité du tableautier.
10.9.4 Test d'enveloppes en matière isolante		Sous la responsabilité du tableautier.
10.10 Echauffement		Le calcul de l'échauffement est sous la responsabilité du tableautier. Eaton fournit les données de puissance dissipée des appareils.
10.11 Tenue aux courts-circuits		Sous la responsabilité du tableautier. Les spécifications des appareils doivent être respectées.
10.12 Compatibilité électromagnétique		Sous la responsabilité du tableautier. Les spécifications des appareils doivent être respectées.
10.13 Fonctionnement mécanique		Au niveau de l'appareil, les conditions requises sont remplies dans la mesure où les instructions de la notice de montage (IL) sont prises en compte.

Caractéristiques techniques ETIM 7.0

Commutateurs basse tension (EG000017) / Commande motorisée pour disjoncteur (EC001030)

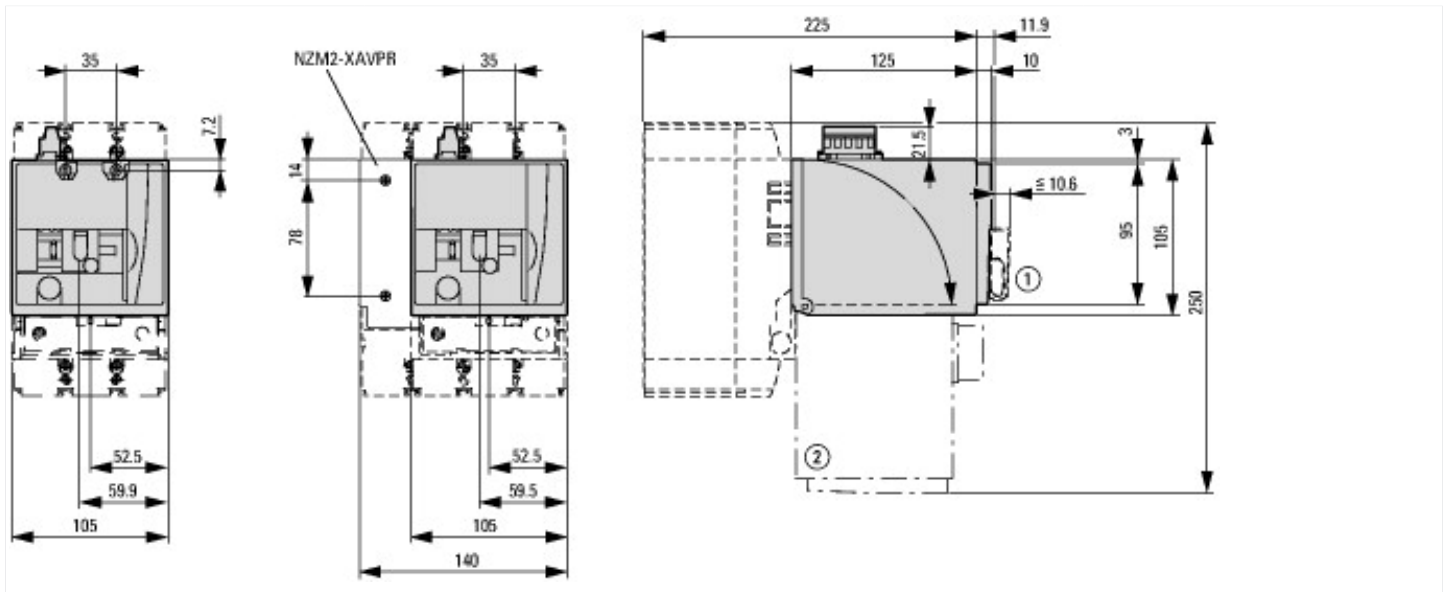
Electricité, Electronique, Automatisation et Commande / Technique de commutation basse tension / Interrupteur de puissance (BT, < 1 kV) / Entraînement électrique pour interrupteur de puissance (ecl@ss10.0.1-27-37-04-12 [AKF010013])

finition du mécanisme de commutation		commande motorisée
tension d'alimentation de courant nominal Us à CA 50 Hz	V	208 - 240
tension d'alimentation de courant nominal Us à CA 60 Hz	V	208 - 240
tension d'alimentation de courant nominal Us CC	V	0 - 0
type de tension d'actionnement		AC

Homologations

Product Standards		UL489; CSA-C22.2 No. 5-09; IEC60947, CE marking
UL File No.		E140305
UL Category Control No.		DIHS
CSA File No.		022086
CSA Class No.		1437-01
North America Certification		UL listed, CSA certified

Encombres



Plus d'informations sur les produits (liens)

IL01219025Z (AWA1230-2405) opérateur à distance NZM2 direct

IL01219025Z (AWA1230-2405) opérateur à distance NZM2 direct

https://es-assets.eaton.com/DOCUMENTATION/AWA_INSTRUCTIONS/IL01219025Z2019_05.pdf

Attaque, schémas

<http://fr.ecat.moeller.net/flip-cat/?edition=HPLFP&startpage=1332>