

KCM55QR7YA226KH01#

末尾的“#”为包装规格代号。

目前生产

AEC-Q200

RoHS

REACH

125
°C max.

啸叫
对策

弯曲
裂纹

焊接
裂纹

回流

< 品名 (附包装代号) 一览 >

KCM55QR7YA226KH01L

KCM55QR7YA226KH01K

用途

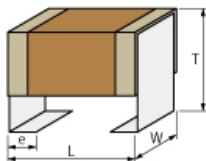
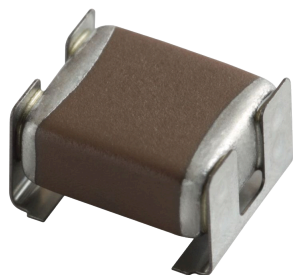
不能使用的用途	请务必确认并遵守“操作要求”。
可以使用的用途	汽车[动力总成 / 安全设备],汽车[信息娱乐 / 舒适设备],植入式以外的医疗器械设备 [GHTF A/B/C] 针对上述用途所要求的性能、功能、质量、管理、安全性,请参照本网站及规格说明书等,并在确认实机性能与信赖性之后使用。

参考信息

包装	规格	标准包装数量
L	180mm压纹带	400
K	330mm压纹带	1000

质量 (标准值)	
1个	0.46g

外观&形状



注意

- 本目录是从株式会社村田制作所网站中下载的。规格若有变更,或若其中产品停产,请在订购时确认,恕不另行通知。
- 本目录因没有足够的空间说明详细规格,仅载明标准规格。因此,在订购产品之前,请核准其规格或者办理产品规格表。

KCM55QR7YA226KH01#

末尾的“#”为包装规格代号。

规格

长度	6.1±0.4mm
宽度	5.3±0.2mm
厚度	3.7±0.2mm
静电容量	22μF ±10%
Metal terminal width e	1.2±0.2mm
工作温度范围	-55°C to 125°C
额定电压	35Vdc
静电容量变化率	±15%
温度特性 (标准规格)	X7R(EIA)
温度特性的温度范围	-55°C to 125°C

注意

1. 本目录是从株式会社村田制作所网站中下载的。规格若有变更，或若其中产品停产，请在订购时确认，恕不另行通知。
2. 本目录因没有足够的空间说明详细规格，仅载明标准规格。因此，在订购产品之前，请核准其规格或者办理产品规格表。

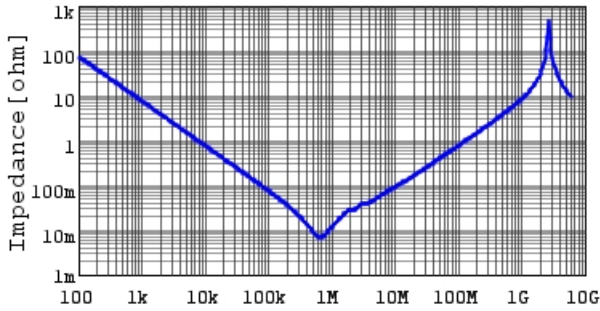
KCM55QR7YA226KH01#

末尾的“#”为包装规格代号。

特性数据

同特性的产品可能用不同的型号表示。

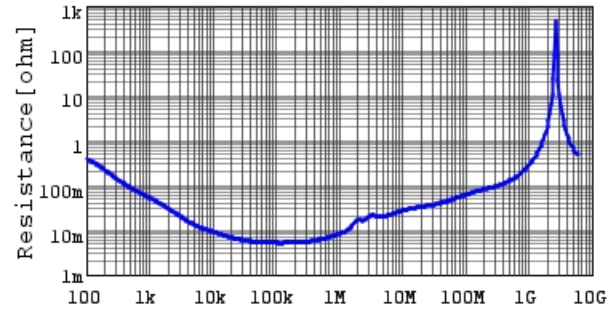
频率特性 |Z|



Frequency [Hz]

KCM55QR7YA226KH01 |Z| DCOV, 25degC

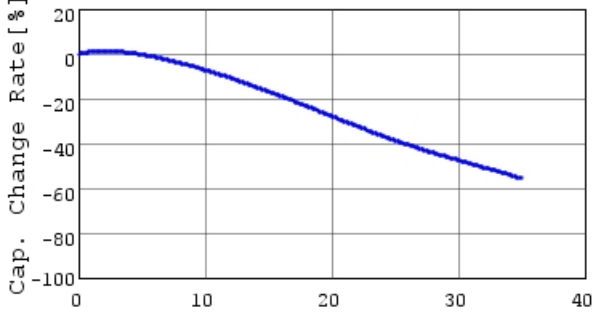
频率特性 R



Frequency [Hz]

KCM55QR7YA226KH01 R DCOV, 25degC

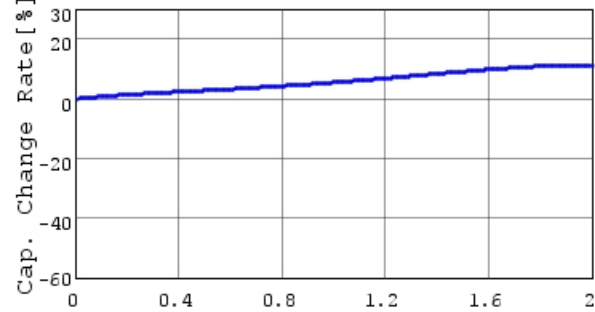
直流偏压特性



DC Bias [V]

KCM55QR7YA226KH01 C-DC bias capchange, 25.0c

交流电压特性



AC Voltage [Vrms]

KCM55QR7YA226KH01 C-AC Voltage capchange, DC

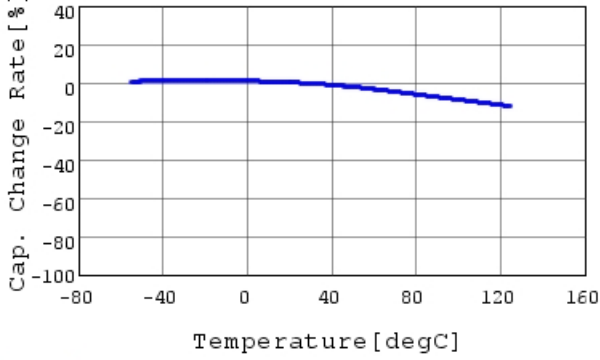
注意

1. 本目录是从株式会社村田制作所网站中下载的。规格若有变更，或若其中产品停产，请在订购时确认，恕不另行通知。
2. 本目录因没有足够的空间说明详细规格，仅载明标准规格。因此，在订购产品之前，请核准其规格或者办理产品规格表。

KCM55QR7YA226KH01#

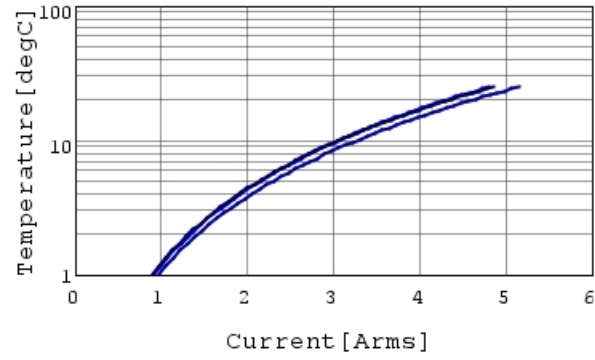
末尾的“#”为包装规格代号。

温度特性



KCM55QR7YA226KH01 C-Temp. capchange, DCOV, 1

温度上升由于脉动电流特性



KCM55QR7YA226KH01 Temp.rise 50kHz

注意

1. 本目录是从株式会社村田制作所网站中下载的。规格若有变更，或若其中产品停产，请在订购时确认，恕不另行通知。
2. 本目录因没有足够的空间说明详细规格，仅载明标准规格。因此，在订购产品之前，请核准其规格或者办理产品规格表。