

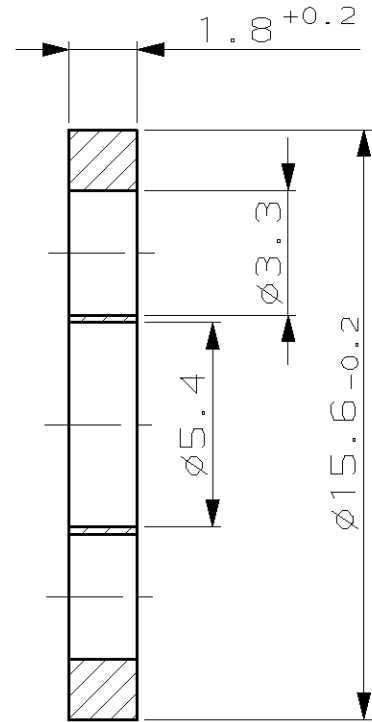
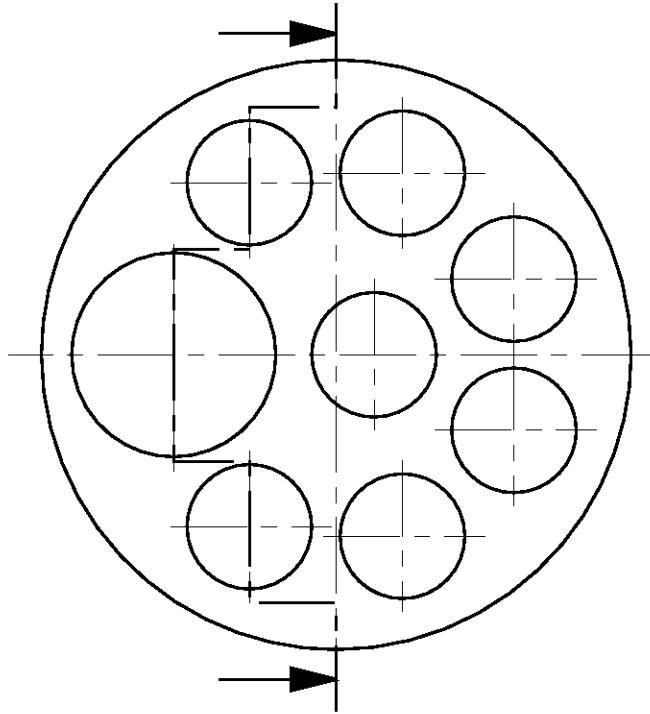
DIESES ZEICHNUNGSDOKUMENT WIRD DURCH AMP INCORPORATED KONTROLLIERT. AENDERUNGEN, DIE DEM TECHNISCHEN FORTSCHRITT DIENEN, SIND VORBEHALTEN. DEN JEWEILS LETZTGUELTIGEN AENDERUNGSSTAND ERFAHREN SIE AUF ANFRAGE.

THIS DRAWING IS A CONTROLLED DOCUMENT FOR AMP INCORPORATED. IT IS SUBJECT TO CHANGE AND THE CONTROLLING ENGINEERING ORGANIZATION SHOULD BE CONTACTED FOR THE LATEST REVISION.



THIS DRAWING IS UNPUBLISHED. RELEASED FOR PUBLICATION, 1999. VERTRAULICHE UNVERPFLICHTETE ZEICHNUNG. FREI FUER VEROEFFENTLICHUNG. ALL RIGHTS RESERVED. BY AMP INCORPORATED. ALLE RECHTE VORBEHALTEN.

MATED WITH: PASSEND ZU:	LOC AI	DIST -	REVISIONS AENDERUNGEN			DATE	DWN	APVD
-			P	LTR	DESCRIPTION BESCHREIBUNG	16-FEB-99	Gerlach	Haß
PROJEKT NR.: 89-52178			A	Zeichnung erstellt				

was 89-52178-6



-	962402-1	A	1	PBT-GF15	BLACK	PRESSURE PLATE	1
CUSTOMER PART NO	AMP PART NO	REV.	PCS.	MATERIAL	SURFACE COLOR	DESCRIPTION	

DIMENSIONS: DIMENSIONEN: mm	DWN K. Gerlach	16-FEB-99	MATERIAL PBT-GF15	FINISH OBERFLAECHE/FARBE BLACK
	CHK J. Granzow	16-FEB-99	 AMP Deutschland GmbH D - 63225 Langen	
TOLERANCES UNLESS OTHERWISE SPECIFIED; ALLGEMEINTOLERANZEN n. ISO 8015	APVD J. Haß	16-FEB-99		
±0.2 mm ±1 ±1 ±1 ±1	PRODUCT SPEC PRODUKTSPEZ. -		SIZE A4	CAGE CODE 00779
ANGLES/WINKEL ±2°	APPLICATION SPEC VERARBEITUNGSSPEZ. -		DRAWING NO ZEICHNUNGS-NR. C-962402	RESTRICTED TO NUR FUER -
	WEIGHT GEWICHT -			

CUSTOMER DRAWING	/KUNDENZEICHNUNG	MASSSTAB 5:1	BLATT 1 OF VON 1	A
------------------	------------------	-----------------	------------------------	---

# Mouser Electronics

Authorized Distributor

Click to View Pricing, Inventory, Delivery & Lifecycle Information:

[TE Connectivity:](#)

[962402-1](#)