

Datenblatt | Artikelnummer: 709-581

Schaltschrank-Steckdose; zur Tragschienen- und Schraubmontage; für Stecker Typ F, CEE 7/4 (SCHUKO®); gängig in DE, NL, AT; mit LED-Statusanzeige; mit Push-in CA-GE CLAMP®-Doppelanschluss; lichtgrau



<https://www.wago.com/709-581>



Farbe:  lichtgrau

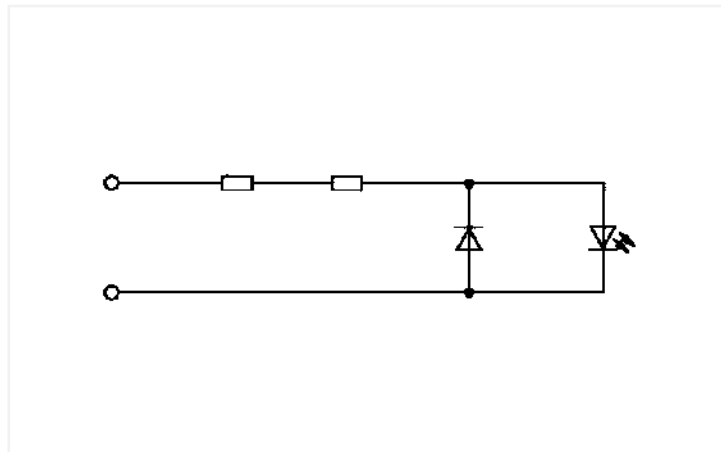
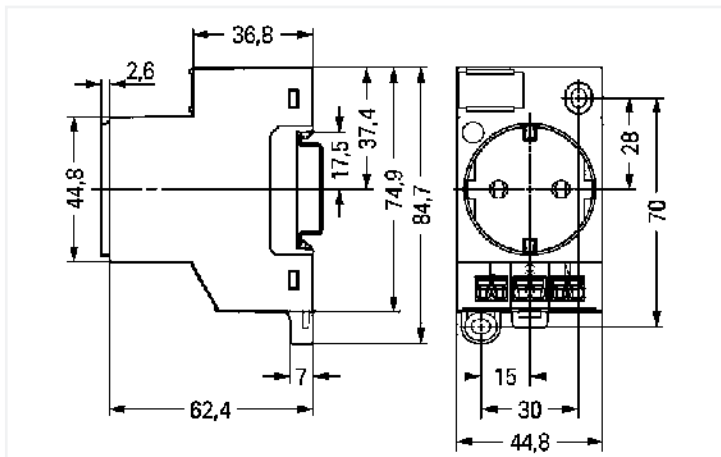


Abbildung ähnlich



Abmessungen in mm

Sicherheitshinweise

Installation erfordert Elektrofachkraft.

Hinweise

Sicherheitshinweis 1

Sicherheitshinweis 2

Installation erfordert Elektrofachkraft.

Während der Isolationswiderstandsprüfung sind die aktiven Leiter miteinander zu verbinden.

Die integrierte Betriebsanzeige in der Schaltschrank-Steckdose ist vor transienten Überspannungen zu schützen.

Der Überspannungsschutz in Niederspannungsanlagen ist zu beachten.

Technische Daten

Produkthauptfunktion

Montagematerial

Anzahl Teilung

3-fach

Montageart

Tragschiene 35

Sicherheitshinweis 1

Installation erfordert Elektrofachkraft.

Elektrische Daten

Verlustleistung P_v , Hinweis	LED-Statusanzeige und Übergangswiderstand
Verlustleistung P_v , max.	1,8 W
Bemessungsstrom	16 A

Anschlussdaten

Anschluss technik	Push-in CAGE CLAMP®
Abisolierlänge	9 ... 10 mm / 0.35 ... 0.39 inch
Eindrähtiger Leiter	0,2 ... 2,5 mm ² / 24 ... 14 AWG
Feindrähtiger Leiter	0,2 ... 2,5 mm ² / 24 ... 14 AWG
Feindrähtiger Leiter; mit Aderendhülse mit Kunststoffkragen	2,5 mm ² / 14 AWG
Mehrdrähtiger Leiter	0,2 ... 2,5 mm ² / 24 ... 14 AWG

Geometrische Daten

Breite	45 mm / 1.772 inch
Höhe	65 mm / 2.559 inch
Höhe ab Oberkante Tragschiene	59,8 mm / 2.354 inch
Höhe ab Oberfläche	65 mm / 2.559 inch
Tiefe	84,7 mm / 3.335 inch

Werkstoffdaten

Farbe	lichtgrau
Isolierstoffgruppe	I
Isolierwerkstoff Hauptgehäuse	Polyamid (PA66)
Brennbarkeitsklasse gemäß UL 94	V0
Brandlast	0 MJ
Kontaktwerkstoff	Kupferlegierung
Kontaktoberfläche	Sn
Klemmfederwerkstoff	Chrom-Nickel-Federstahl (CrNi)
Gewicht	81,6 g

Kaufmännische Daten

eCl@ss 10.0	27-14-23-05
eCl@ss 9.0	27-14-23-05
ETIM 8.0	EC001663
ETIM 7.0	EC001663
VPE (UVPE)	1 St.
Verpackungsart	Karton
Ursprungsland	BG
GTIN	4055143721295
Zolltarifnummer	85366990990

Zulassungen / Zertifikate

Allgemeine Zulassungen



Zulassung	Norm	Zertifikatsname
VDE VDE Prüf- und Zertifizierungsinstitut	-	40047680 (IEC 60884-1)

Downloads

Environmental Product Compliance

Compliance Search

Environmental Product Compliance 709-581



Dokumentation

Ausschreibungstext

709-581	19.02.2019	xml 4.14 KB	
709-581	26.11.2018	docx 16.35 KB	

CAD/CAE-Daten

CAD Daten

2D/3D Modelle
709-581



CAE Daten

EPLAN Data Portal
709-581



WSCAD Universe
709-581



ZUKEN Portal 709-581



1 Passende Produkte

1.1 Optionales Zubehör

1.1.1 Beschriftung

1.1.1.1 Beschriftungsschild



Art-Nr.: 793-5501/000-006
WMB-Beschriftungskarte; als Karte; für Klemmenbreite 5 - 17,5 mm; dehnbar 5 - 5,2 mm; unbedruckt; aufrastbar; blau



Art-Nr.: 793-5501/000-002
WMB-Beschriftungskarte; als Karte; für Klemmenbreite 5 - 17,5 mm; dehnbar 5 - 5,2 mm; unbedruckt; aufrastbar; gelb



Art-Nr.: 793-5501/000-007
WMB-Beschriftungskarte; als Karte; für Klemmenbreite 5 - 17,5 mm; dehnbar 5 - 5,2 mm; unbedruckt; aufrastbar; grau



Art-Nr.: 793-5501/000-023
WMB-Beschriftungskarte; als Karte; für Klemmenbreite 5 - 17,5 mm; dehnbar 5 - 5,2 mm; unbedruckt; aufrastbar; grün



Art-Nr.: 793-5501/000-017
WMB-Beschriftungskarte; als Karte; für Klemmenbreite 5 - 17,5 mm; dehnbar 5 - 5,2 mm; unbedruckt; aufrastbar; hellgrün



Art-Nr.: 793-5501/000-012
WMB-Beschriftungskarte; als Karte; für Klemmenbreite 5 - 17,5 mm; dehnbar 5 - 5,2 mm; unbedruckt; aufrastbar; orange



Art-Nr.: 793-5501/000-005
WMB-Beschriftungskarte; als Karte; für Klemmenbreite 5 - 17,5 mm; dehnbar 5 - 5,2 mm; unbedruckt; aufrastbar; rot



Art-Nr.: 793-5501/000-024
WMB-Beschriftungskarte; als Karte; für Klemmenbreite 5 - 17,5 mm; dehnbar 5 - 5,2 mm; unbedruckt; aufrastbar; violett



Art-Nr.: 793-501/000-023
WMB-Beschriftungskarte; als Karte; nicht dehnbar; unbedruckt; aufrastbar; grün



Art-Nr.: 793-501/000-017
WMB-Beschriftungskarte; als Karte; nicht dehnbar; unbedruckt; aufrastbar; hellgrün



Art-Nr.: 793-501/000-012
WMB-Beschriftungskarte; als Karte; nicht dehnbar; unbedruckt; aufrastbar; orange



Art-Nr.: 793-501/000-005
WMB-Beschriftungskarte; als Karte; nicht dehnbar; unbedruckt; aufrastbar; rot



Art-Nr.: 793-501/000-024
WMB-Beschriftungskarte; als Karte; nicht dehnbar; unbedruckt; aufrastbar; violett



Art-Nr.: 793-501
WMB-Beschriftungskarte; als Karte; nicht dehnbar; unbedruckt; aufrastbar; weiß



Art-Nr.: 2009-115/000-006
WMB-Inline; für Smart Printer; 1500 Stück auf Rolle; dehnbar 5 - 5,2 mm; unbedruckt; aufrastbar; blau



Art-Nr.: 2009-115/000-002
WMB-Inline; für Smart Printer; 1500 Stück auf Rolle; dehnbar 5 - 5,2 mm; unbedruckt; aufrastbar; gelb



Art-Nr.: 2009-115/000-007
WMB-Inline; für Smart Printer; 1500 Stück auf Rolle; dehnbar 5 - 5,2 mm; unbedruckt; aufrastbar; grau



Art-Nr.: 2009-115/000-023
WMB-Inline; für Smart Printer; 1500 Stück auf Rolle; dehnbar 5 - 5,2 mm; unbedruckt; aufrastbar; grün



Art-Nr.: 2009-115/000-017
WMB-Inline; für Smart Printer; 1500 Stück auf Rolle; dehnbar 5 - 5,2 mm; unbedruckt; aufrastbar; hellgrün



Art-Nr.: 2009-115/000-012
WMB-Inline; für Smart Printer; 1500 Stück auf Rolle; dehnbar 5 - 5,2 mm; unbedruckt; aufrastbar; orange



Art-Nr.: 2009-115/000-024
WMB-Inline; für Smart Printer; 1500 Stück auf Rolle; dehnbar 5 - 5,2 mm; unbedruckt; aufrastbar; violett



Art-Nr.: 2009-115
WMB-Inline; für Smart Printer; 1500 Stück auf Rolle; dehnbar 5 - 5,2 mm; unbedruckt; aufrastbar; weiß

1.1.1.2 Beschriftungsstreifen



Art-Nr.: 2009-110
Beschriftungsstreifen; für Smart Printer; auf Rolle; nicht dehnbar; unbedruckt; aufrastbar; weiß

Handhabungshinweise

