

551-8000-W0 - Stopp Tasten-Vorsatz



Musterabbildung kann von Ihrem ausgewählten Artikel abweichen.

Montage

Einbauöffnung	Ø 16 mm
Bauform	erhaben

Front

Frontform	rund
Frontabmessung	Ø 27 mm

Allgemeine Attribute

Gewicht	0,025 kg
---------	----------

Bedien-/Anzeigeteil

Druckhaube Optik	opak
Druckhaube Material	Kunststoff
Druckhaube Farbe	rot
Druckhaube Form	Pilz
Druckhaube Ausleuchtung	nicht ausleuchtbar

IP-Schutzart

Frontschutzart	IP65
----------------	------

Anschlussart

Anschluss	Löt 2.8 x 0.5 mm
-----------	------------------

Vorsatz

Schaltfunktion	Rast
Gehäuse Farbe	gelb
Gehäuse Material	Kunststoff

Schaltelement

Schaltstrom	5 A
Schaltssystem	Tastschaltelement
Kontakte	1 Ö
Kontaktmaterial	Silber
Schaltspannung	250 V AC/DC
max. Anzahl Schaltelemente	1

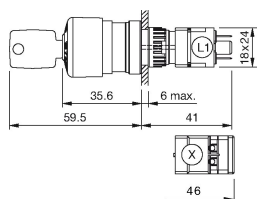
Funktion

Stopp Taste

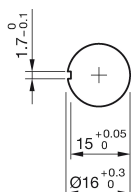
EAO – Your Expert Partner for Human Machine Interfaces

551-8000-W0 - Stopp Tasten-Vorsatz

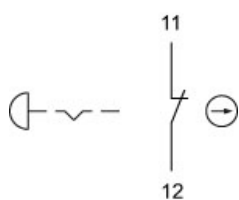
Abmessungen



Einbauöffnungen



Schaltschema



Hinweise

Drehentriegelung im Uhrzeigersinn

Legende

Kontakte: Ö = Öffner

Schaltfunktion: A = Ruhe, C = Rast