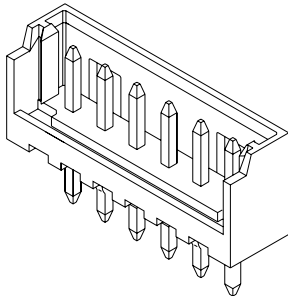


2.00mm (.079") Pitch Micro-Latch™ Wire-to-Board Header 53253 Vertical



Features and Benefits

- Sizes 2 to 15 circuits
- Locking windows provide secure mating

Reference Information

Product Specification: PS-51065-016
Packaging: Tray
UL File No.: E29179
CSA File No.: LR19980
Mates With: 51065
Designed In: Millimeters

Electrical

Voltage: 125V max.
Current:

AWG	24	26	28	30
	2.0A	1.5A	1.0A	0.5A

Contact Resistance: 20 milliohms max.
Dielectric Withstanding Voltage: 500V AC/1 min.
Insulation Resistance: 1000 Megohms min.

Physical

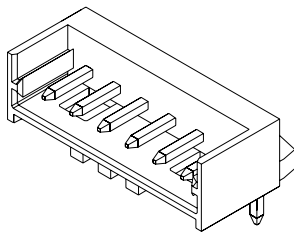
Housing: Nylon, UL 94V-0
Contact: Brass
Plating: Tin

Circuits	Order No.	Lead-free
2	53253-0270	Yes
3	53253-0370	
4	53253-0470	
5	53253-0570	
6	53253-0670	
7	53253-0770	
8	53253-0870	

Circuits	Order No.	Lead-free
9	53253-0970	Yes
10	53253-1070	
11	53253-1170	
12	53253-1270	
13	53253-1370	
14	53253-1470	
15	53253-1570	

Circuits	Kink Position							
	1	2	3	4	5	N-2	N-1	N
3	x	x	x					
4	x	x	x	x				
5	x	x		x	x			
more than 6		x	x			x	x	

2.00mm (.079") Pitch Micro-Latch™ Wire-to-Board Header 53254 Right Angle



Features and Benefits

- Sizes 2 to 15 circuits
- Locking windows provide secure mating

Reference Information

Product Specification: PS-51065-016
Packaging: Tray
UL File No.: E29179
CSA File No.: LR19980
Mates With: 51065
Designed In: Millimeters

Electrical

Voltage: 125V max.
Current:

AWG	24	26	28	30
	2.0A	1.5A	1.0A	0.5A

Contact Resistance: 20 milliohms max.
Dielectric Withstanding Voltage: 500V AC/1 min.
Insulation Resistance: 1000 Megohms min.

Physical

Housing: Nylon, UL 94V-0
Contact: Brass
Plating: Tin

Circuits	Order No.	Lead-free
2	53254-0270	Yes
3	53254-0370	
4	53254-0470	
5	53254-0570	
6	53254-0670	
7	53254-0770	
8	53254-0870	

Circuits	Order No.	Lead-free
9	53254-0970	Yes
10	53254-1070	
11	53254-1170	
12	53254-1270	
13	53254-1370	
14	53254-1470	
15	53254-1570	

Circuits	Kink Position							
	1	2	3	4	5	N-2	N-1	N
3	x	x	x					
4	x	x	x	x				
5	x	x		x	x			
more than 6		x	x			x	x	



PRODUCT SPECIFICATION



LANGUAGE
JAPANESE
ENGLISH

【3. 定格及び適用電線 RATINGS AND APPLICABLE WIRES】

項目 Item	規格 Standard		
最大許容電圧 Rated Voltage(MAX.)	125 V		
最大許容電流 及び適用電線 Rated Current (MAX.) and Applicable wires	AWG. #24	2.0 A	[AC(実効値 rms) / DC] 被覆外径: Insulation O.D: 50212-8*00: φ0.8~φ1.4mm 50346-8*00: φ0.55~φ0.9mm
	AWG. #26	1.5 A	
	AWG. #28	1.0 A	
	AWG. #30	0.5 A	
	AWG. #32	0.5 A	
AWG. #33	0.5 A		
使用温度範囲 Ambient Temperature Range	-40°C ~ +105°C*1		

*1: 通電による温度上昇分も含む。
Including terminal temperature rise.

REVISE ON PC ONLY		TITLE:	
F	SEE SHEET 1 OF 9	2.0mm WIRE TO BOARD CONN.	
		製品仕様書	
REV.	DESCRIPTION	THIS DOCUMENT CONTAINS INFORMATION THAT IS PROPRIETARY TO MOLEX INC. AND SHOULD NOT BE USED WITHOUT WRITTEN PERMISSION	
DOCUMENT NUMBER PS-51065-016		FILE NAME PS51065016.doc	SHEET 2 of 9
EN-37-1(019)			



PRODUCT SPECIFICATION



LANGUAGE
JAPANESE
ENGLISH

【4. 性能 PERFORMANCE】

4-1. 電気的性能 ELECTRICAL PERFORMANCE

項目 Item	条件 Test Condition	規格 Requirement
4-1-1 接触抵抗 Contact Resistance	コネクタを嵌合させ、開放電圧20mV 以下、短絡電流10mA以下にて測定する。 (JIS C5402 5.4) Mate connectors, measure by dry circuit, 20mV MAX., 10mA MAX. (JIS C5402 5.4)	20 milliohm MAX.
4-1-2 絶縁抵抗 Insulation Resistance	コネクタを嵌合させ、隣接するターミナル間及びターミナル、アース間に、DC 500V を印加し測定する。 (JIS C5402 5.2/MIL-STD-202 試験法 302) Mate connectors, apply 500V DC between adjacent terminals and ground. (JIS C5402 5.2/MIL-STD-202 Method 302)	1000 Megohm MIN.
4-1-3 耐電圧 Dielectric Strength	コネクタを嵌合させ、隣接するターミナル間及びターミナル、アース間に、AC(rms)500V (実効値)を 1分間印加する。 (JIS C5402 5.1/MIL-STD-202 試験法 301) Mate connectors, apply 500V AC(rms) for 1 minute between adjacent terminal or ground. (JIS C5402 5.1/MIL-STD-202 Method 301)	異状なきこと No Breakdown
4-1-4 圧着部接触抵抗 Contact Resistance on Crimped Portion	ターミナルに適合電線を圧着し、開放電圧20mV 以下、短絡電流 10mA以下にて測定する。 Crimp the applicable wire on to the terminal, measure by dry circuit, 20mV MAX., 10mA.MAX.	5 milliohm MAX.

REVISE ON PC ONLY		TITLE: 2.0mm WIRE TO BOARD CONN. 製品仕様書
F	SEE SHEET 1 OF 9	
REV.	DESCRIPTION	THIS DOCUMENT CONTAINS INFORMATION THAT IS PROPRIETARY TO MOLEX INC. AND SHOULD NOT BE USED WITHOUT WRITTEN PERMISSION

DOCUMENT NUMBER PS-51065-016	FILE NAME PS51065016.doc	SHEET 3 of 9
--	-----------------------------	-----------------



PRODUCT SPECIFICATION



LANGUAGE
JAPANESE
ENGLISH

4-2. 機械的性能 MECHANICAL PERFORMANCE

項目 Item		条件 Test Condition	規格 Requirement	
4-2-1	挿入力 及び抜去力 Insertion and Withdrawal Force	毎分 25±3mm の速さで挿入、抜去を行う。 Insert and withdraw connectors at the speed rate of 25±3mm/minute.	第 6 参照 Refer to paragraph 6	
4-2-2	圧着部 引張り強度 Crimping Strength	圧着されたターミナルを治具に固定し、電線を 軸方向に毎分25±3mm の速さで引張る。 (JIS C5402 6.8) Fix the crimped terminal, apply axial pull out force on the wire at the speed rate of 25±3mm/minute. (JIS C5402 6.8)	AWG. #24	29.4 N {3.0kgf} MIN.
			AWG. #26	19.6 N {2.0kgf} MIN.
			AWG. #28	9.8 N {1.0kgf} MIN.
			AWG. #30	4.9 N {0.5kgf} MIN.
			AWG. #32	3.0 N {0.3kgf} MIN.
			AWG. #33	2.0N {0.2kgf} MIN.
4-2-3	ターミナル 挿入力 Terminal Insertion Force	圧着されたターミナルをハウジングに挿入する。 Insert the crimped terminal into the housing.	9.8 N {1.0kgf} MAX.	
4-2-4	ターミナル 保持力 Terminal/ Housing Retention Force	圧着されたターミナルをハウジングに装着し、電 線を軸方向に毎分 25±3mm の速さで引張る。 Apply axial pull out force to the terminal assembled in the housing at the speed rate of 25±3mm/minute.	9.8 N {1.0kgf} MIN.	
4-2-5	ピン保持力 Pin Retention Force	毎分 25±3mm の速さで ピンを軸方向に押 す。 Apply axial push force at the speed rate of 25±3mm / minute.	9.8 N {1.0kgf} MIN.	

REVISE ON PC ONLY		TITLE: 2.0mm WIRE TO BOARD CONN. 製品仕様書
F	SEE SHEET 1 OF 9	
REV.	DESCRIPTION	THIS DOCUMENT CONTAINS INFORMATION THAT IS PROPRIETARY TO MOLEX INC. AND SHOULD NOT BE USED WITHOUT WRITTEN PERMISSION

DOCUMENT NUMBER PS-51065-016	FILE NAME PS51065016.doc	SHEET 4 of 9
--	-----------------------------	-----------------



PRODUCT SPECIFICATION



LANGUAGE
JAPANESE
ENGLISH

4-3. その他 OTHERS

項目 Item		条件 Test Condition	規格 Requirement	
4-3-1	繰り返し挿抜 Repeated Insertion/ Withdrawal	1分間に10回以下の速さで挿入、抜去を30回繰り返す。 When mated up to 30 cycles repeatedly by the rate of 10 cycles per minute.	接触抵抗 Contact Resistance	40 milliohm MAX.
4-3-2	温度上昇 Temperature Rise	コネクタを嵌合させ、最大許容電流を通电し、コネクタの温度上昇分を測定する。 (UL 498) Carrying rated current load. (UL 498)	温度上昇 Temperature Rise	30°C MAX.
4-3-3	耐振動性 Vibration	DC 1mA 通电状態にて、嵌合軸を含む互いに垂直な3方向に掃引割合10~55~10Hz/分 全振幅1.5mmの振動を各2時間加える。 (MIL-STD-202 試験法 201) Amplitude : 1.5mm P-P Sweep time : 10-55-10 Hz in 1 minute Duration : 2 hours in each x.y.z. axes (MIL-STD-202 Method 201)	外観 Appearance	異常なきこと No Damage
			接触抵抗 Contact Resistance	40 milliohm MAX.
			瞬断 Discontinuity	1.0 microsecond MAX.
4-3-4	耐衝撃性 Shock	DC 1mA 通电状態にて、嵌合軸を含む互いに垂直な6方向に490m/s ² {50G}, の衝撃を各3回加える。 (JIS C60068-2-27/MIL-STD-202 試験法213) 490m/s ² {50G}, 3 strokes in each X. Y. Z axes . (JIS C60068-2-27/MIL-STD-202 Method 213)	外観 Appearance	異常なきこと No Damage
			接触抵抗 Contact Resistance	40 milliohm MAX.
			瞬断 Discontinuity	1.0 microsecond MAX.
4-3-5	耐熱性 Heat Resistance	コネクタを嵌合させ、105±2°Cの雰囲気中に96時間放置後取出し、1~2時間室温に放置する。 (JIS C60068-2-2/MIL-STD-202 試験法 108) 105±2°C, 96 hours (JIS C60068-2-2/MIL-STD-202 Method108)	外観 Appearance	異常なきこと No Damage
			接触抵抗 Contact Resistance	40 milliohm MAX.

REVISE ON PC ONLY

TITLE:

2.0mm WIRE TO BOARD CONN.

F

SEE SHEET 1 OF 9

製品仕様書

THIS DOCUMENT CONTAINS INFORMATION THAT IS PROPRIETARY TO MOLEX INC. AND SHOULD NOT BE USED WITHOUT WRITTEN PERMISSION

REV.

DESCRIPTION

DOCUMENT NUMBER

PS-51065-016FILE NAME
PS51065016.docSHEET
5 of 9

EN-37-1(019)



PRODUCT SPECIFICATION



LANGUAGE
JAPANESE
ENGLISH

項目 Item		条件 Test Condition	規格 Requirement	
4-3-6	耐寒性 Cold Resistance	コネクタを嵌合させ、-40±3°Cの雰囲気中に96時間 放置後取出し、1~2時間室温に放置する。 (JIS C60068-2-1) -40±3°C, 96 hours (JIS C60068-2-1)	外観 Appearance	異常なきこと No Damage
			接触抵抗 Contact Resistance	40 milliohm MAX.
4-3-7	耐湿性 Humidity	コネクタを嵌合させ、60±2°C、相対湿度 90~95% の雰囲気中に96時間放置後取出し、1~2時間室 温に放置する。 (JIS C60068-2-3/MIL-STD-202試験法103) Temperature : 60±2°C Relative Humidity :: 90~95% Duration : 96 hours (JIS C60068-2-3/MIL-STD-202 Method 103)	外観 Appearance	異常なきこと No Damage
			接触抵抗 Contact Resistance	40 milliohm MAX.
			耐電圧 Dielectric Strength	4-1-3項を満たすこと To meet 4-1-3
			絶縁抵抗 Insulation Resistance	100 Megohm MIN.
4-3-8	温度サイクル Temperature Cycling	コネクタを嵌合させ、-55°Cに30分、+105°Cに30分 これを1サイクルとし、5サイクル繰り返す。但し、温 度移行時間は5分以内とする。試験後、1~2時間 室温に放置する。 (JIS C0025) 5 cycles of : a) - 55°C 30minutes b) +105°C 30minutes (JIS C0025)	外観 Appearance	異常なきこと No Damage
			接触抵抗 Contact Resistance	40 milliohm MAX.
4-3-9	塩水噴霧 Salt Spray	コネクタを嵌合させ、35±2°Cにて 5±1% 重量比 の塩水を48±4時間噴霧し、試験後常温で水洗いし た後、室温で乾燥させる。 (JIS C60068-2-11/MIL-STD-202 試験法 101) 48±4 hours exposure to a salt spray from the 5±1% solution at 35±2°C. (JIS C60068-2-11/MIL-STD-202 Method 101)	外観 Appearance	異常なきこと No Damage
			接触抵抗 Contact Resistance	40 milliohm MAX.

REVISE ON PC ONLY

TITLE:

2.0mm WIRE TO BOARD CONN.

F

SEE SHEET 1 OF 9

製品仕様書

REV.

DESCRIPTION

THIS DOCUMENT CONTAINS INFORMATION THAT IS PROPRIETARY TO
MOLEX INC. AND SHOULD NOT BE USED WITHOUT WRITTEN PERMISSION

DOCUMENT NUMBER

PS-51065-016

FILE NAME

PS51065016.doc

SHEET

6 of 9

EN-37-1(019)



PRODUCT SPECIFICATION



LANGUAGE
 JAPANESE
 ENGLISH

項目 Item		条件 Test Condition	規格 Requirement	
4-3-10	亜硫酸ガス SO ₂ Gas	コネクタを嵌合させ、40±2℃にて 50±5ppmの亜硫酸ガス中に24時間放置する。 24 hours expose to 50±5ppm . SO ₂ gas at 40±2℃.	外観 Appearance	異常なきこと No Damage
			接触抵抗 Contact Resistance	40 milliohm MAX.
4-3-11	半田付け性 Solderability	ターミナルまたはピンをフラックスに、浸し、本体の 取付け基準面より1.2mm迄、 245±3℃の半田に3±0.5秒浸す。 Soldering Time : 3±0.5 sec. Solder Temperature : 245±3℃ 1.2mm from mounting reference surface of the connector body. (使用半田: Sn-3.0Ag-0.5Cu)	濡れ性 Solder Wetting	浸漬面積の75% 以上 75% of immersed area must show no voids,pin holes
4-3-12	半田耐熱性 Resistance To Soldering Heat	(フロー時) When flowing ターミナルまたはピンを本体の取付け基準面より 1.2mm迄、260±5℃の半田に5±0.5秒浸す。 Soldering Time : 5±0.5 sec. Solder Temperature : 260±5℃	外観 Appearance	端子ガタ、割れ等 異常なきこと No Damage
		(手半田) Soldering iron method 取付基準面より1.2mm迄、370~400℃の半田ゴテ にて、最大5秒加熱する。 Soldering time : 5 sec MAX. Solder temperature : 370~400℃ 1.2mm from mounting reference surface of the connector body.		

() : 参考規格 Reference Standard

{ } : 参考単位 Reference Unit

【5. 外観形状、寸法及び材質 PRODUCT SHAPE, DIMENSIONS AND MATERIALS】

図面参照 Refer to the drawing.

REVISE ON PC ONLY		TITLE: 2.0mm WIRE TO BOARD CONN.	
F	SEE SHEET 1 OF 9	製品仕様書	
REV.	DESCRIPTION	THIS DOCUMENT CONTAINS INFORMATION THAT IS PROPRIETARY TO MOLEX INC. AND SHOULD NOT BE USED WITHOUT WRITTEN PERMISSION	
DOCUMENT NUMBER PS-51065-016		FILE NAME PS51065016.doc	SHEET 7 of 9



PRODUCT SPECIFICATION



LANGUAGE
 JAPANESE
 ENGLISH

【6. 挿入力及び抜去力 INSERTION / WITHDRAWAL FORCE】

極数 No. of CKT.	単位 UNIT	挿入力 (最大値) Insertion (MAX.)			抜去力 (最小値) Withdrawal (MIN.)		
		初回 1st	6回目 6th	30回目 30th	初回 1st	6回目 6th	30回目 30th
2	N {kgf}	35.2 {3.6}	33.3 {3.4}	33.3 {3.4}	9.8 {1.00}	4.0 {0.40}	3.5 {0.35}
3	N {kgf}	43.1 {4.4}	40.1 {4.1}	40.1 {4.1}	11.8 {1.20}	4.9 {0.50}	4.5 {0.45}
4	N {kgf}	50.9 {5.2}	47.0 {4.8}	47.0 {4.8}	13.8 {1.40}	5.9 {0.60}	4.9 {0.50}
5	N {kgf}	58.8 {6.0}	53.9 {5.5}	53.9 {5.5}	14.7 {1.50}	6.4 {0.65}	5.4 {0.55}
6	N {kgf}	64.6 {6.6}	58.8 {6.0}	58.8 {6.0}	15.7 {1.60}	6.9 {0.70}	5.9 {0.60}
7	N {kgf}	70.5 {7.2}	63.7 {6.5}	63.7 {6.5}	16.7 {1.70}	7.4 {0.75}	6.4 {0.65}
8	N {kgf}	76.4 {7.8}	68.6 {7.0}	68.6 {7.0}	17.7 {1.80}	7.9 {0.80}	6.9 {0.70}
9	N {kgf}	82.3 {8.4}	73.5 {7.5}	73.5 {7.5}	18.7 {1.90}	8.4 {0.85}	7.4 {0.75}
10	N {kgf}	88.2 {9.0}	78.4 {8.0}	78.4 {8.0}	19.6 {2.00}	8.9 {0.90}	7.9 {0.80}
11	N {kgf}	94.0 {9.6}	83.3 {8.5}	83.3 {8.5}	20.6 {2.10}	9.4 {0.95}	8.4 {0.85}
12	N {kgf}	99.9 {10.2}	88.2 {9.0}	88.2 {9.0}	21.6 {2.20}	9.8 {1.00}	8.9 {0.90}
13	N {kgf}	105.8 {10.8}	93.1 {9.5}	93.1 {9.5}	22.6 {2.30}	10.3 {1.05}	9.4 {0.95}
14	N {kgf}	111.7 {11.4}	98.0 {10.0}	98.0 {10.0}	23.6 {2.40}	10.8 {1.10}	9.8 {1.00}
15	N {kgf}	117.6 {12.0}	102.9 {10.5}	102.9 {10.5}	24.5 {2.50}	11.3 {1.15}	10.3 {1.05}

【7. 環境指令への適合 COMPLIANCE WITH ENVIRONMENTAL DIRECTIVE】

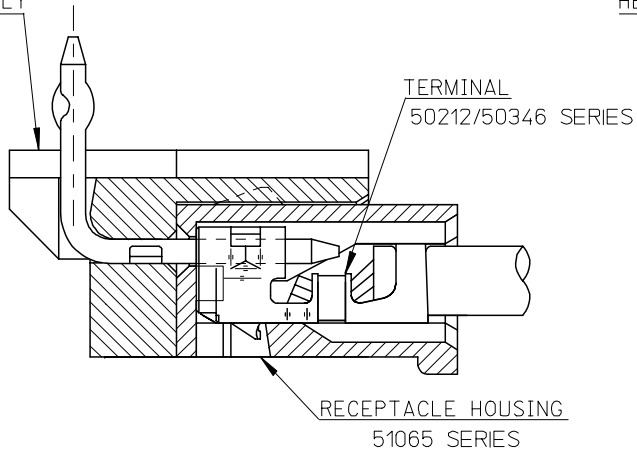
ELV及びRoHS適合品
 ELV and RoHS Compliant.

REVISE ON PC ONLY		TITLE: 2.0mm WIRE TO BOARD CONN.	
F	SEE SHEET 1 OF 9	製品仕様書	
REV.	DESCRIPTION	THIS DOCUMENT CONTAINS INFORMATION THAT IS PROPRIETARY TO MOLEX INC. AND SHOULD NOT BE USED WITHOUT WRITTEN PERMISSION	
DOCUMENT NUMBER PS-51065-016		FILE NAME PS51065016.doc	SHEET 8 of 9

10 9 8 7 6 5 4 3 2 1

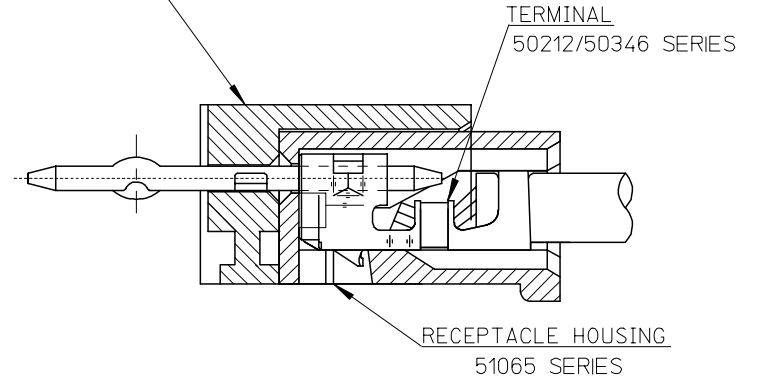
F

HEADER HOUSING ASSEMBLY
53254SERIES



51065シリーズ/53254シリーズ 嵌合状態図 参考
51065 SERIES/53254 SERIES MATED DRAWING (REF.)

HEADER HOUSING ASSEMBLY
53253SERIES



51065シリーズ/53253シリーズ 嵌合状態図 参考
51065 SERIES/53253 SERIES MATED DRAWING (REF.)

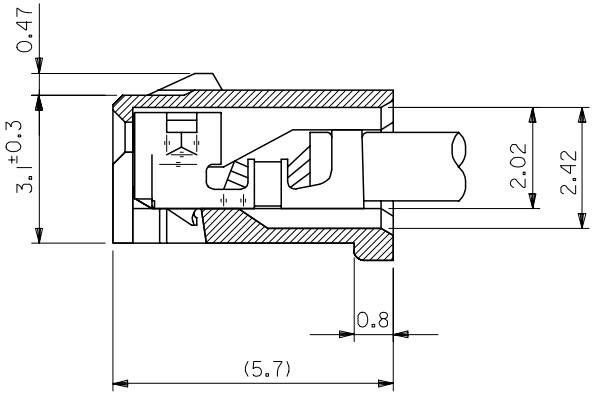
E

D

C

B

A



ターミナル装着状態図
TERMINAL ASS'Y DWG.

RELEASED EC NO: J2008-2041 DRWN: AOYAGI 2007/11/21 CHKD: THARUYAMA 2007/11/22 APPR: NUKITA 2007/11/22	GENERAL TOLERANCES (UNLESS SPECIFIED)		DIMENSION STYLE MM ONLY	SCALE 10:1	DESIGN UNITS METRIC	THIRD ANGLE PROJECTION
	10 UNDER	±0.2	DRAWN BY Y. AOYAGI	DATE 2007/11/13	TITLE NEW 2.0 W/B CONN. 51065/53253OR51065/53254	
	10 OVER 30 UNDER	±0.25	CHECKED BY N. UKITA	DATE 2007/11/13	MOLEX INCORPORATED DOCUMENT NO. SD-51065-006 SHEET NO. 1 OF 1	
	30 OVER	±0.3	APPROVED BY N. UKITA	DATE 2007/11/13		
	ANGULAR	±1 °	MATERIAL NO.		SEE TABLE	
DRAFT WHERE APPLICABLE MUST REMAIN WITHIN DIMENSIONS		SIZE A3	THIS DRAWING CONTAINS INFORMATION THAT IS PROPRIETARY TO MOLEX INCORPORATED AND SHOULD NOT BE USED WITHOUT WRITTEN PERMISSION			

注記 NOTES

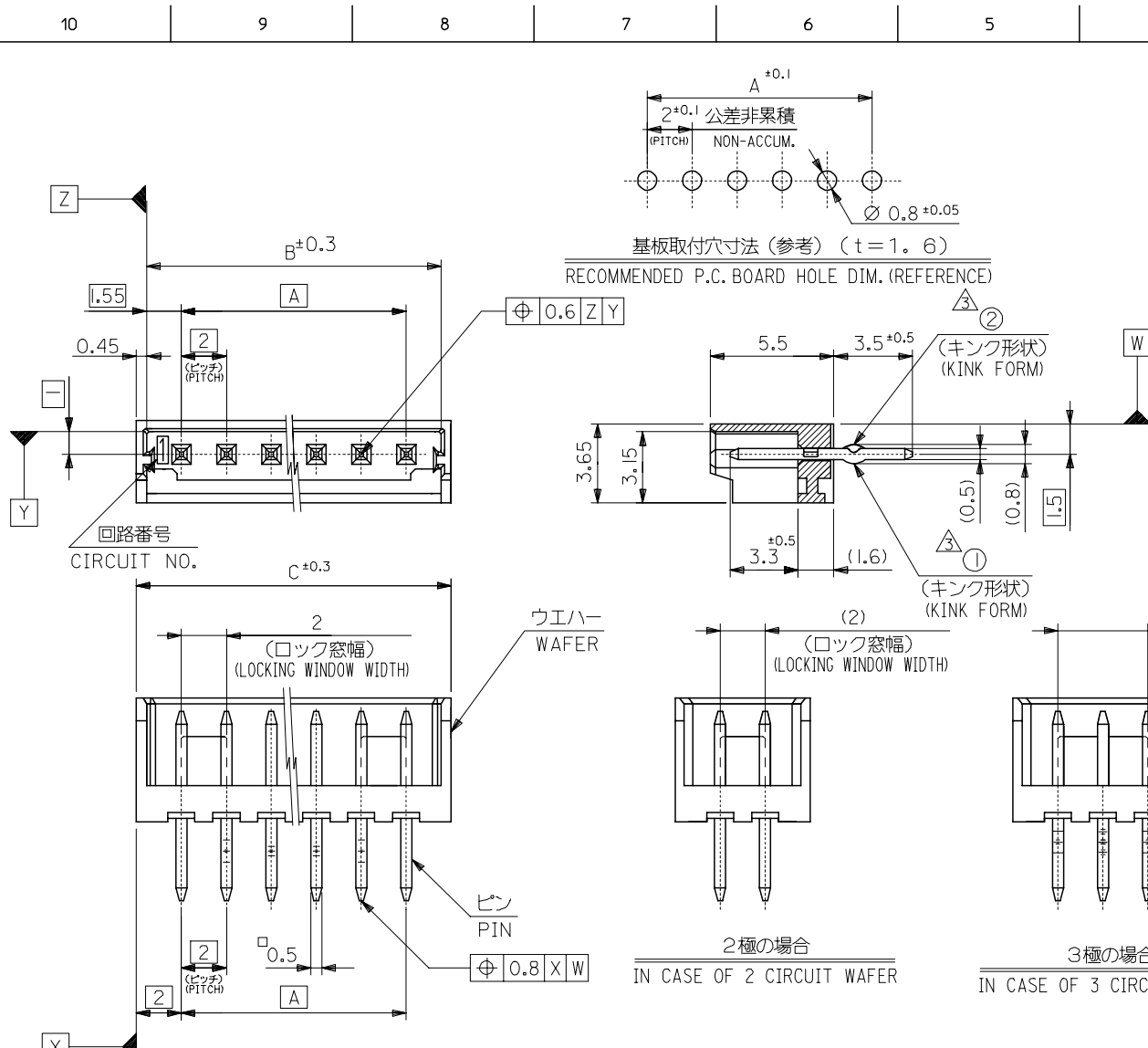
1. 嵌合相手：51065 シリーズ
MATE WITH : 51065 SERIES
2. 材質 MATERIAL
ウエハー：66ナイロン、UL94V-0
WAFAER : 66NYLON, UL94V-0
ピン：黄銅、錫メッキ
PIN : BRASS, TIN(Sn) PLATING

△ キングは下記表の位置及び形状に付加のこと。2極はキング無し。
KINK TO BE APPLIED AS FOLLOWS,
2 CIRCUIT HAS NO KINK.

極数 CKT	回路番号 CKT NO.	回路番号							
		1	2	3	4	5	N-2	N-1	N
6 極以上	MORE THAN 6 CKT	—	①	②	—	—	②	①	—
5 極	5 CKT	①	②	—	②	①			
4 極	4 CKT	①	②	②	①				
3 極	3 CKT	①	②	①					

4. 本製品は、53253-**10の鉛フリー品です。
THIS PRODUCT IS LEAD FREE OF 53253-**10.
5. 梱包仕様 PACKAGING
53253-**70 トレー TRAY
53253-**50 ホリ袋 POLYBAG

32	31.1	28	53253-1550	53253-1570	15
30	29.1	26	-1450	-1470	14
28	27.1	24	-1350	-1370	13
26	25.1	22	-1250	-1270	12
24	23.1	20	-1150	-1170	11
22	21.1	18	-1050	-1070	10
20	19.1	16	-0950	-0970	9
18	17.1	14	-0850	-0870	8
16	15.1	12	-0750	-0770	7
14	13.1	10	-0650	-0670	6
12	11.1	8	-0550	-0570	5
10	9.1	6	-0450	-0470	4
8	7.1	4	-0350	-0370	3
6	5.1	2	53253-0250	53253-0270	2
C	B	A	MATERIAL NO.	MATERIAL NO.	極数
			MODEL NO.	53253-**70/**50	



基板取付穴寸法 (参考) (t=1.6)
RECOMMENDED P.C. BOARD HOLE DIM. (REFERENCE)

2極の場合
IN CASE OF 2 CIRCUIT WAFER

3極の場合
IN CASE OF 3 CIRCUIT WAFER

REVISED EC NO: J2005-2396 DRAWN: NAITA 2005/02/22 CHKD: KTOJO 2005/02/22 APPR: NUKITA 2005/02/28	GENERAL TOLERANCES (UNLESS SPECIFIED)		DIMENSION STYLE MM ONLY		SCALE 5:1	DESIGN UNITS METRIC	THIRD ANGLE PROJECTION
	10 UNDER	±0.2	DRAWN BY T. TSUBOI	DATE '04/01/15	TITLE NEW 2.0 WIRE TO BOARD CONN. WAFER ASSY (ST.) -LEAD FREE-		
	10 OVER 30 UNDER	±0.25	CHECKED BY S. MARUYAMA	DATE '04/01/15	MOLEX INCORPORATED		
	30 OVER	±0.3	APPROVED BY M. SASAO	DATE '04/01/15	MATERIAL NO. SEE CHART	DOCUMENT NO. SD-53253-001	SHEET NO. 1 OF 1
ANGULAR ±3 °		DRAFT WHERE APPLICABLE MUST REMAIN WITHIN DIMENSIONS		THIS DRAWING CONTAINS INFORMATION THAT IS PROPRIETARY TO MOLEX INCORPORATED AND SHOULD NOT BE USED WITHOUT WRITTEN PERMISSION			