

52001889	DATENBLATT	
Gültig ab: 03.07.2018	SKINDICHT® MINI FKM	

Bei der SKINDICHT® MINI FKM handelt es sich um eine Kabel- und Leitungseinführung aus Messing, die mit ihrer geringen Bauhöhe die sichere Montage von Kabeln mit kleinen Leitungsdurchmessern garantiert. Sie wird vorwiegend in der Signal- und Datenübertragung, im Bereich der Mess-, Steuer- und Regeltechnik sowie in der Medizin- und Nachrichtentechnik eingesetzt und eignet sich besonders für den Einsatz in aggressiven Medien und bei hohen Temperaturen.



Einzelteile:

Zwischenstutzen	Messing, vernickelt
Druckschraube	Messing, vernickelt
Druckscheibe	Messing, vernickelt
Dichtring	FKM
O-Ring	FKM

Technische Merkmale:

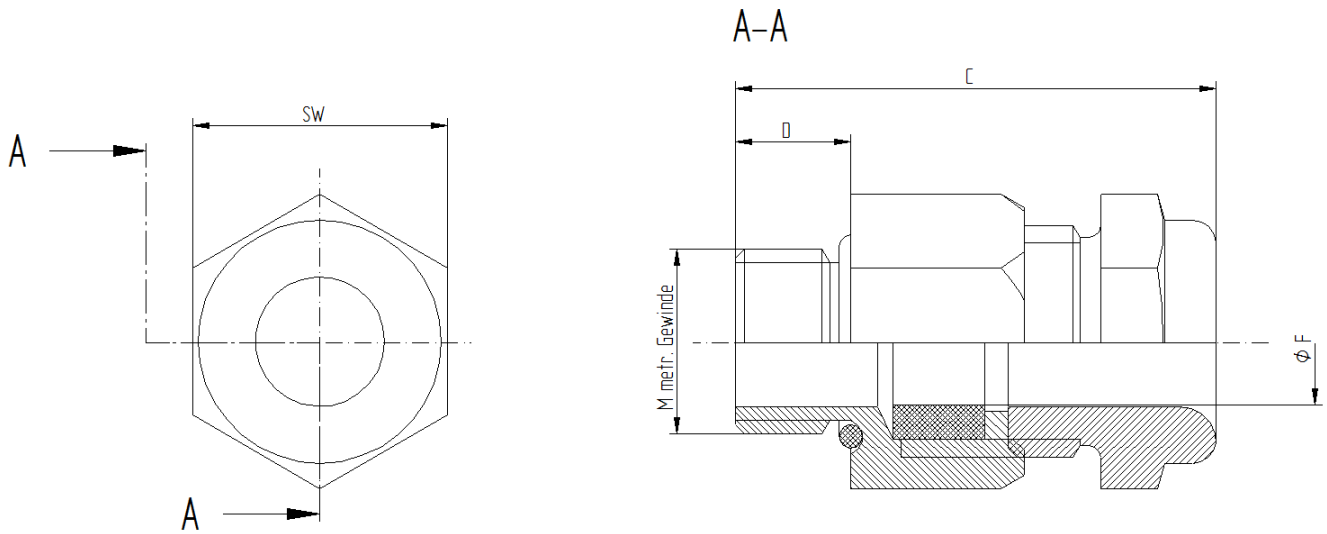
Anschlussgewinde	M6x1, M8x1 und M10x1
Schutzart	IP 66 Prüfung nach DIN EN 60529 IP 68 - 5 bar / 30 min, Prüfung nach DIN EN 60529
Zugentlastung	Kategorie A nach DIN EN 62444
Temperaturbereich	-20 °C bis +200 °C

Norm-Referenzen:



Ersteller: M. Wegerer /PDP Freigegeben: DAMU1/PDP	Dokument: DB52001889DE Version: 04	Seite 1 von 2
--	---------------------------------------	---------------

52001889	DATENBLATT	
Gültig ab: 03.07.2018	SKINDICHT® MINI FKM	



M	SW	ØF	C		C	Klemmbereich	Artikel Nummer
			min.	max.			
M 6x1	9	3	16,7	19,7	5	2 - 3	5200 1889
M 8x1	11	5,5	17,2	20,5	5	3,5 - 5,5	5200 1887
M 10x1	14	7,4	18,3	22,3	5	5,5 - 7	5200 1894

Weitere Angaben entnehmen Sie bitte unserem aktuellen Katalog.
Bei Beständigkeitsfragen über aggressive Medien oder bestimmte Öle kann unser Labor Sie gerne beraten.

Ersteller: M. Wegerer /PDP Freigegeben: DAMU1/PDP	Dokument: DB52001889DE Version: 04	Seite 2 von 2
--	---------------------------------------	---------------