



WÄRMESCHRUMPF ENDKAPPEN 102L ZUM ABDICHTEN VON KABELENDEN

Eigenschaften

- Eine Produktlinie von 4 mm bis 207 mm Durchmesser
- Zuverlässige Abdichtung gegen Feuchtigkeit und Umweltverunreinigungen
- Hervorragende, elektrische Isolation mit hoher mechanischer Festigkeit und Schlag- bzw. Vibrationsfestigkeit
- Vernetztes Polyolefinmaterial, halogenfrei und korrosionsbeständig. RoHS- und REACH-konform
- Typengeprüft als Spannungsfeste Endmuffe nach EN50393:2015
- Unbegrenzt lagerfähig

TE's Raychem -Wärmschrumpf-Endkappen wurden zum mechanischen Schutz und zur Abdichtung von Energiekabelenden entwickelt. Unsere Endkappen können auch auf Rohren oder Masten aus Kunststoff, Metall oder Holz angebracht werden. Wenn die Kappen in einem Kit kombiniert werden, wird das Produkt eine Endabdichtung, die in der Lage ist, stromführende Kabel und Leitungen bis zu 1000 V zu isolieren.

Unsere Raychem-Endkappen bestehen aus vernetztem Polyolefinmaterial, sind UV-beständig und halogenfrei Sie entsprechen den REACH- und RoHS-Normen.

Wärmschrumpf-Endkappen 102L sind innenseitig mit einem Heißschmelzkleber beschichtet, der bei dem Schrumpfprozess schmilzt und eine zuverlässige Abdichtung bietet. Einsetzbar zum Schutz von papier-, kunststoff- und gummiisolierten Kabeln und Leitungen bei Transport, Verlegung und Lagerung.

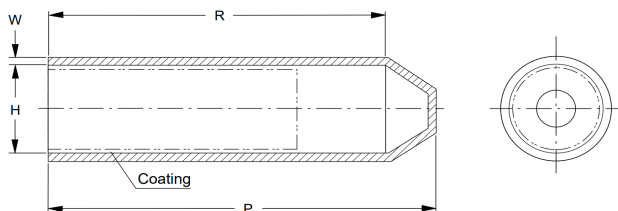
Kunden können sich auf hochwertige Produkte verlassen, die von TE Innovationen angetrieben werden und durch unsere erfahrenen Techniker unterstützt werden.



| TECHNISCHE DATEN | | |
|--|-------------------------|--|
| Eigenschaften | Standard | Anforderungen |
| Zugfestigkeit | ISO 37 | 12 MPa min. |
| Bruchdehnung | ISO 37 | 300% min. |
| Härte | ISO 868 | ≥ 45 Shore D |
| Beschleunigte Alterung 7 Tage bei 150°C ± 2°C Zugfestigkeit Bruchdehnung | ISO 37 ISO 37 | 12 MPa min. 300% min. |
| Tiefemperaturflexibilität | ASTM D 2671 Verfahren C | Keine Rissbildung nach 4 Stunden bei -40°C ± 2°C |
| Durchschlagfestigkeit | IEC 60243 Teil 1 und 2 | ≥ 10 kV/mm |
| Wasserabsorption | ISO 62 Methode 1 | ≤ 0.5% max. nach 24 Tagen bei 23°C ± 2°C |
| Betriebstemperaturbereich | - | -30°C bis zu +85°C |
| Installations-/Schrumpftemperatur | - | > 120°C |
| Schrumpfrate | - | > 2,5 : 1 |

| PRODUKTAUSWAHL-INFORMATIONEN | | | | | |
|------------------------------|-----------------------|---------------------|---------------------|----------------------|---------------------|
| Beschreibung | Durchmesser | | Länge | | Wandstärke |
| | Ungeschrumpfte H min. | Geschrumpfte H max. | Geschrumpfte P min. | Geschrumpfter R min. | Geschrumpfte W min. |
| STANDARDAUSFÜHRUNGEN | | | | | |
| 102L011-R05/S | 12 | 4 | 44 | 40 | 2,3 |
| 102L022-R05/S | 21,5 | 7 | 60 | 55 | 3,2 |
| 102L033-R05/S | 40 | 15 | 100 | 90 | 3,0 |
| 102L044-R05/S | 55 | 25 | 140 | 127 | 3,4 |
| 102L048-R05/S | 75 | 32 | 165 | 150 | 3,2 |
| 102L055-R05/S | 100 | 45 | 145 | 125 | 3,6 |
| 102L066-R05/S | 120 | 60 | 160 | 138 | 4,0 |
| 102L077-R05/S | 170 | 80 | 250 | 220 | 4,0 |
| 102L088-R05/S | 230 | 120 | 250 | 220 | 4,0 |
| KURZE AUSFÜHRUNGEN | | | | | |
| 102L011-R07/S | 12 | 4 | 25 | 20 | 2,3 |
| 102L022-R08/S | 21,5 | 7 | 45 | 40 | 2,5 |
| 102L033-R09/S | 40 | 15 | 60 | 50 | 3,0 |
| LANGE AUSFÜHRUNGEN | | | | | |
| 102L011-R15/S | 12 | 4 | 59 | 54 | 2,3 |
| 102L033-R15/S | 40 | 15 | 180 | 170 | 3,0 |
| 102L044-R15/S | 55 | 25 | 180 | 170 | 3,4 |
| 102L048-R15/S | 75 | 32 | 200 | 180 | 3,2 |
| 102L055-R15/S | 100 | 45 | 220 | 200 | 4,0 |

Standard- und Langversionen (-R05, -R15) werden mit Typ, Durchmesser und Chargennummer gekennzeichnet. Kurze Versionen tragen nur die Chargennummer.



te.com/energy

©2019 TE Connectivity. Alle Rechte vorbehalten. EPP-2253-11/19

Raychem, TE, TE Connectivity und das TE Connectivity-Logo sind Warenzeichen der Unternehmensgruppe TE Connectivity Ltd. Weitere Logos, Produkt- und Unternehmensnamen, die hier erwähnt werden, können Marken der jeweiligen Eigentümer sein. Obwohl sich TE bemüht die Richtigkeit aller Angaben in dieser Broschüre sicherzustellen, haftet TE nicht für Fehlerfreiheit und kann keine Zusicherungen, Gewährleistungen oder Garantien für Richtigkeit, Genauigkeit, Fehlerfreiheit, Zuverlässigkeit oder Aktualität der Informationen geben. TE behält sich das Recht vor, ohne vorherige Ankündigung beliebige Änderungen an den hierin enthaltenen Informationen vorzunehmen. TE schließt ausdrücklich alle stillschweigenden Gewährleistungen bezüglich der hierin enthaltenen Informationen aus, einschließlich einer stillschweigenden Gewährleistung der marktüblichen Qualität oder der Eignung für einen bestimmten Zweck. Die Maßangaben in diesem Katalog dienen ausschließlich zu Referenzzwecken und Änderungen sind vorbehalten. Änderungen der Spezifikationen sind vorbehalten. Erkundigen Sie sich bei TE nach den derzeit gültigen Abmessungen und Spezifikationen.

**WEITERE INFORMATIONEN:
TE Technisches Supportzentrum**

| | |
|-----------------------|-----------------------|
| USA: | + 1 800 327 6996 |
| Frankreich: | + 33 380 583 200 |
| England: | + 44 0870 870 7500 |
| Deutschland: | + 49 896 089 903 |
| Spanien: | + 34 916 630 400 |
| Italien: | + 39 333 250 0915 |
| Benelux: | + 32 16 508 695 |
| Kanada: | + 1 (905) 475-6222 |
| Mexiko: | + 52 (0) 55-1106-0800 |
| Latein-/Sud- Amerika: | + 54 (0) 11-4733-2200 |
| China: | + 86 (0) 400-820-6015 |