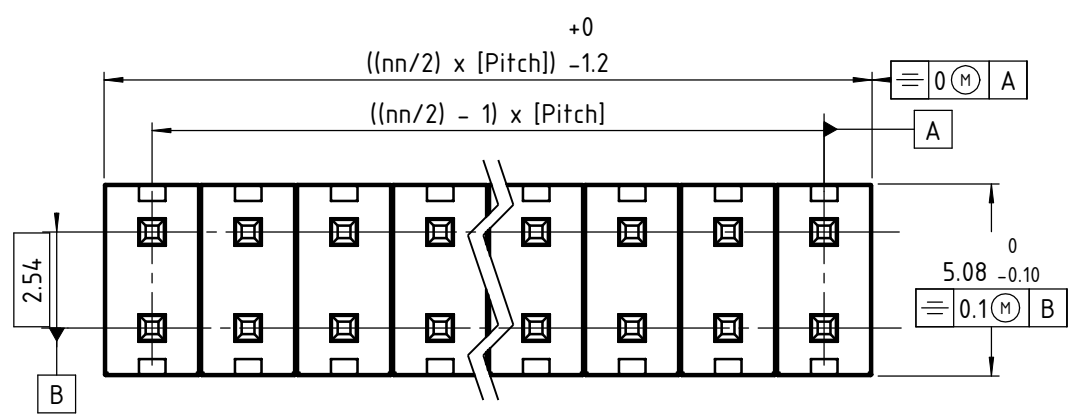
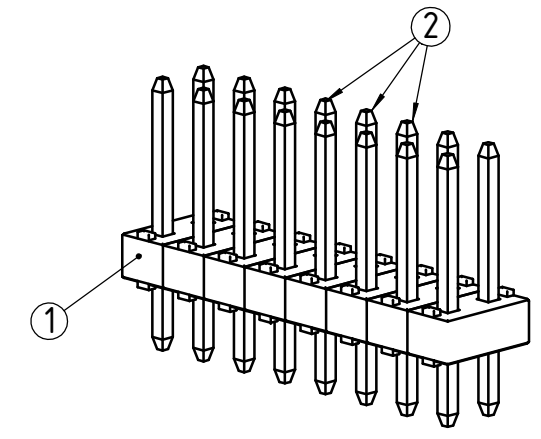
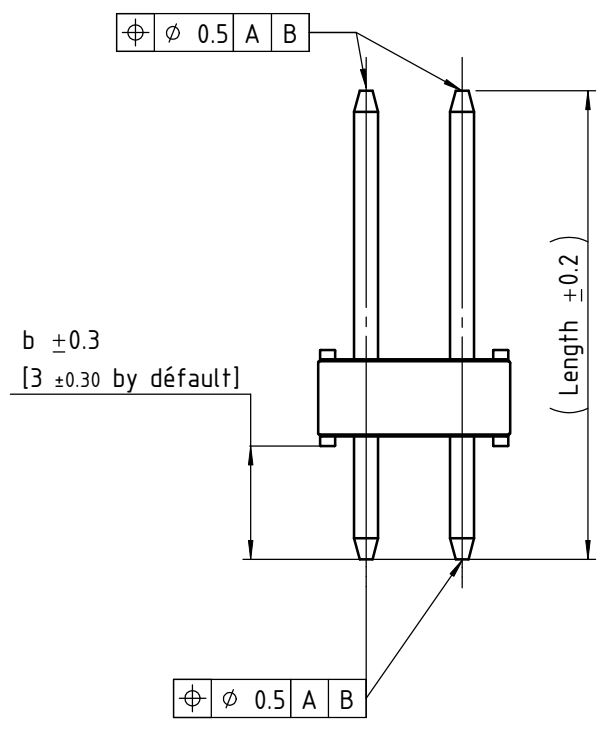
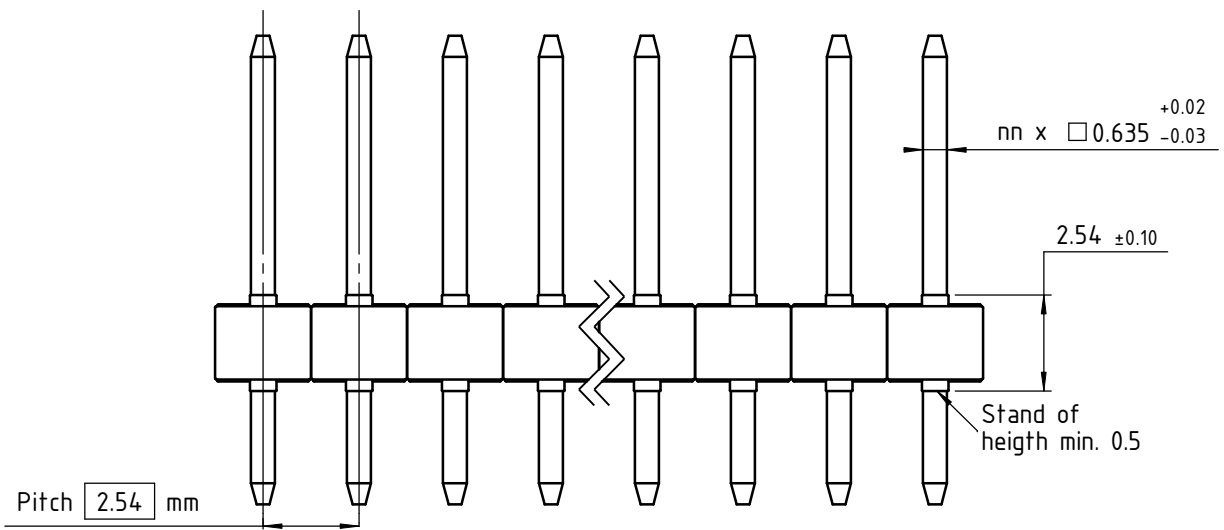


Ce plan est la propriété exclusive de la société NICOMATIC. Il ne peut être reproduit sans son autorisation. Loi du 11.03.1902.  
 This document and drawings, sketches, and schematic drawings are the property of the NICOMATIC company.  
 and no parts thereof may be reproduced and used without the written consent of the owner. Law dated 11.03.1902



16-yy-1zz-nn-m(-Bb)

Code correspond :

- \* 16 : Straight male header , double row  
Insulator h=2.54mm width=5.08
- \* yy : Pin length (See table).
- \* 1 : Straight pin, insulator simple.
- \* zz : Plating and pitch  
(See table).
- \* nn : Number of pin  $02 \leq nn \leq 40$ .
- \* m : Material of insulator (See table).
- \* b : Dimension in mm;  
at the end of the reference specify it's different from 3 (Ex : -B5.1).

zz Code	Plating	Pitch (mm)
11	Tin	2.54
12	Tin	5.08
13	Tin	7.62
31	Selectif gold	2.54
32	Selectif gold	5.08
33	Selectif gold	7.62
41	Gold	2.54
42	Gold	5.08
43	Gold	7.62

m Code	Material
1	Black polyester plastics UL94V0.
9	Black high temperature polyester plastics UL94V0.

NOTA :  
 Pin plating :  
 - Tin : Ni 2μ + Sn 5μ.  
 - Selectif gold : Ni 2μ + Au <0.1μ  
 (only mating area).  
 - Gold : Ni 2μ + Au <0.1μ.

Length code of pin					
yy Code	Length (mm)	yy Code	Length (mm)	yy Code	Length (mm)
Code 09	8.2	Code 29	18	Code 43	31.5
Code 11	9.2	Code 30	18.6	Code 44	34
Code 13	10.2	Code 31	19.5	Code 45	35.7
Code 15	11.2	Code 33	22	Code 48	37.8
Code 17	12.4	Code 35	23.3	Code 49	39
Code 19	13.8	Code 36	25	Code 50	40.8
Code 21	14.5	Code 37	25.8	Code 65	42.5
Code 22	15.1	Code 38	26.3	Code 66	43
Code 24	16	Code 39	28.3		
Code 27	17	Code 40	29		
Code 28	17.7	Code 42	30.8		

Rep.	Nb	Reference	Designation	Material	Plating
1	nn/2	Insulator double H2,54	Insulator	See correspond "m" code	
2	nn	yy Code	Square size pin	Cu Zn 33	See nota

**NICOMATIC**  
 ZI Les Bracots  
 F-74890 Bons-en-Chablais  
 Tel. : +33 (0)4.50.36.13.85  
 Fax : +33 (0)4.50.36.11.33

d	Date	Modification	Drawn	Checked	Approved
15/03/07	OM 07 034		J.R.		D.Z.
03/10/06	OM 06 140		J.R.		D.Z.
21/08/03	OM 03 107+OM 03 121		J.R.	D.Z.	J.L.C.
29/10/02	Edition originale		S.G.	D.Z.	E.L.

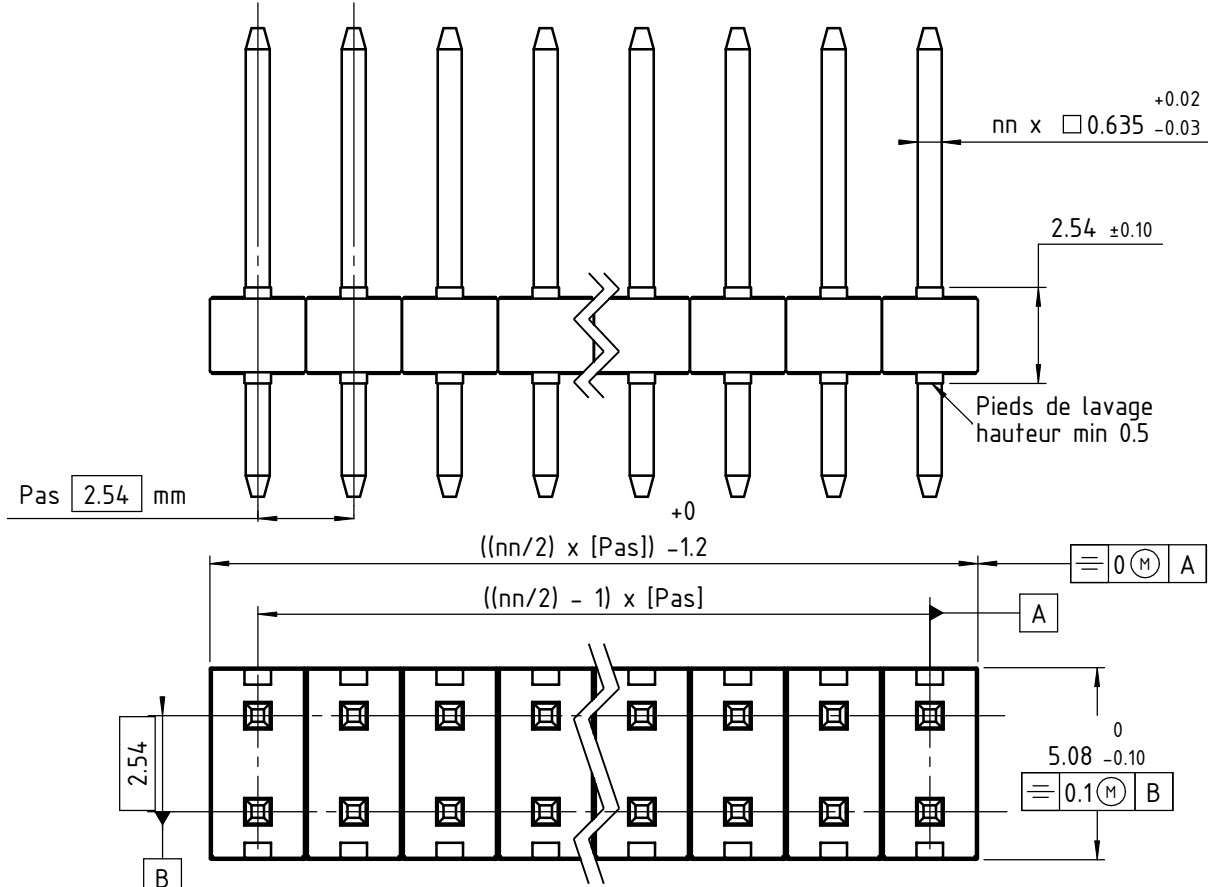
Désignation : Barrette Mâle droite  
 Double rangées  
 Designation : Straight male header  
 Double row.

Echelle/Scale : 5:1  
 Tolérance générale / General tolerance : ±0.2

Repertoire / Folder : X:\Méthodes\02 - Barrettes HE13-HE14 - Barrettes - Plans génériques\15 et 16-yy-1zz - 2rg droit\

Réf. Catalogue / Catalogue Reference : 16-yy-1zz-nn-m (-Bb)  
 N° Plan / Drawing N° : 16-yy-1zz-nn-m  
 Page 1/2 A3

Ce plan est la propriété exclusive de la société NICOMATIC. Il ne peut être reproduit sans son autorisation. Loi du 11.03.1902.  
This document and drawings, sketches, and schematic plans are the property of the NICOMATIC company.  
and no parts thereof may be reproduced and used without the written consent of the owner. Law dated 11.03.1902

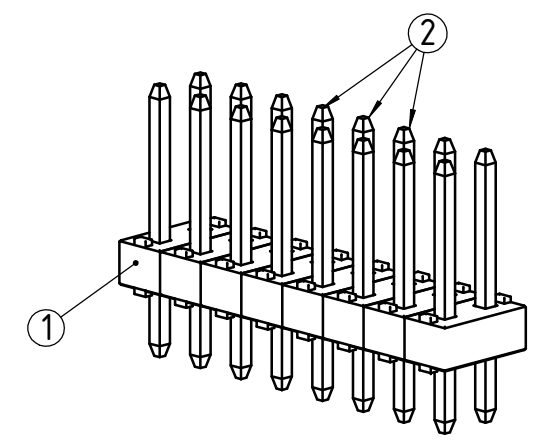
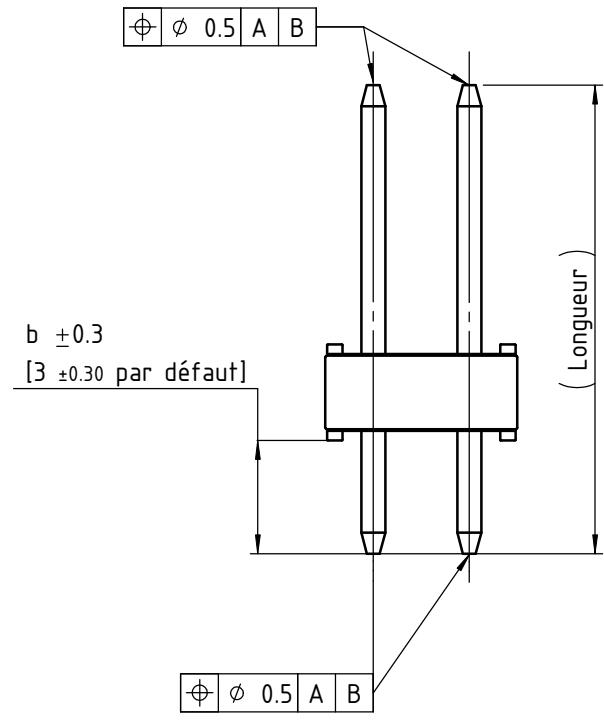


Traitement de Surface et pas		
Code zz	Traitement	Pas (mm)
11	étamé	2.54
12	étamé	5.08
13	étamé	7.62
31	Doré selectif	2.54
32	Doré selectif	5.08
33	Doré selectif	7.62
41	Doré	2.54
42	Doré	5.08
43	Doré	7.62

Matière de l'isolant barrette	
Code m	Matière
1	Plastique polyester noir UL94V0.
9	Plastique polyester haute température noir UL94V0.

NOTA :  
Traitement de surface des broches :  
- étamé : Ni 2 $\mu$  + Sn 5 $\mu$ .  
- Doré selectif : Ni 2 $\mu$  + Au <0.1 $\mu$  (partie contact seulement).  
- Doré : Ni 2 $\mu$  + Au <0.1 $\mu$ .

Codes longueur de broches					
Code yy	Longueur (mm)	Code yy	Longueur (mm)	Code yy	Longueur (mm)
Code 09	8.2	Code 29	18	Code 43	31.5
Code 11	9.2	Code 30	18.6	Code 44	34
Code 13	10.2	Code 31	19.5	Code 45	35.7
Code 15	11.2	Code 33	22	Code 48	37.8
Code 17	12.4	Code 35	23.3	Code 49	39
Code 19	13.8	Code 36	25	Code 50	40.8
Code 21	14.5	Code 37	25.8	Code 65	42.5
Code 22	15.1	Code 38	26.3	Code 66	43
Code 24	16	Code 39	28.3		
Code 27	17	Code 40	29		
Code 28	17.7	Code 42	30.8		



16-yy-1zz-nn-m(-Bb)

CORRESPONDANCE CODE BARRETTE :

- \* 16 : Barrette mâle droite, double rangées. Isolant h=2.54mm; largeur=5.08mm.
- \* yy : Longueur de broche (Voir tableau).
- \* 1 : Contact droit, simple isolant.
- \* zz : Traitement de surface et pas entre broches (Voir tableau).
- \* nn : Nombre de points de la barrette  $04 \leq nn \leq 80$ .
- \* m : Matière de l'isolant barrette (Voir tableau).
- \* b : Cote en mm ; précisé à la fin de la référence si différent de 3 (Ex : -B5.1).

Rep.	Nb	Reference	Désignation	Matiere	Trait. de surface
1	nn/2	Double isolant H2.54	Isolant barrette	Voir Correspondance Code "m"	
2	nn/2	Code yy	Broche carrée	Cu Zn 33	Voir Nota

Ind.	Date	Modification	Drawn	Checked	Approved
d	15/03/07	OM 07 034	J.R.		D.Z.
c	03/10/06	OM 06 140	J.R.		D.Z.
b	21/08/03	OM 03 107+OM 03 121	J.R.	D.Z.	J.L.C.
a	29/10/02	Edition originale	S.G.	D.Z.	E.L.

**NICOMATIC**  
ZI Les Bracots  
F-74890 Bons-en-Chablais  
Tel. : +33 (0)4.50.36.13.85  
Fax : +33 (0)4.50.36.11.33

Désignation : Barrette Mâle droite Double rangées  
Designation : Straight male header Double row.

Echelle/Scale: 5:1  
Tolérance générale / General tolerance:  $\pm 0.2$

Repertoire / Folder: X:\Méthodes\02 - Barrettes HE13-HE14\ - Barrettes - Plans génériques\15 et 16-yy-1zz - 2rg droit\

Réf. Catalogue / Catalogue Reference: 16-yy-1zz-nn-m (-Bb)  
N° Plan / Drawing N°: 16-yy-1zz-nn-m  
Page 2/2 A3