

KENNWERTE TASTER LDT, SCHALTER LDS

VORTEILE

- Absolute Zuverlässigkeit bei einfachster Montage
- Kompakte Bauweise durch geringe Einbautiefe
- Exzellentes Preis-Leistungs-Verhältnis
- Für Front- und Leiterplattenmontage geeignet
- Gute Ausleuchtung
- Für die verschiedensten Einsatzzwecke geeignet

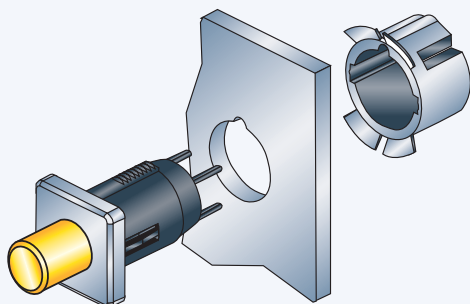
		LDT	LDS
Elektrische Kennwerte			
Schaltspannung	[mV]	min. 100 AC / DC	min. 100 AC / DC
	[V]	max. 60 AC / 50 DC	max. 60 AC / 50 DC
Schaltstrom max.	[mA]	200	200
Lebensdauer (bei Nennschaltleistung 1,2W)		> 10 ⁵	> 10 ⁵
Durchgangswiderstand, neu	[mΩ]	< 20	< 20
Durchgangswiderstand, nach Lebensdauer	[mΩ]	< 25	< 25
Isolationswiderstand	[Ω]	> 10 ¹⁰	> 10 ¹⁰
Prellzeit	[ms]	typ. 0,5	typ. 0,5
Mechanische Kennwerte			
Betätigungskraft	[N]	1,2 ± 0,6	
Schaltweg	[mm]	1,3 ± 0,5	
Endbetätigungsweg	[mm]	2,9 ± 0,5	
Endanschlagfestigkeit	[N]	> 50	> 50
Lebensdauer	[Betätigungen]	> 10 ⁵	> 10 ⁵
Sonstige Kennwerte			
Lötverfahren Print(Lötbad),Lötösen(HandlötKolben)			
Lötwärmebeständigkeit	[°C/s]	* 280/3(Lötösen), 270/5(Print)	* 280/3(Lötösen), 270/5(Print)
Umgebungstemperatur	beleuchtet [°C/s]	-25 – + 60	-25 – + 60
	unbeleuchtet [°C/s]	-25 – + 85	-25 – + 85
Lagertemperatur	beleuchtet [°C/s]	-25 – + 60	-25 – + 60
	unbeleuchtet [°C/s]	-25 – + 85	-25 – + 85
Schutzgrad		IP 40	IP 40
Werkstoffe			
Sockel		Thermoplast PES	Thermoplast PES
Tastknopf		Thermoplast PC	Thermoplast PC
Kontakte	Gold auf Anfrage	CuZn 37, mit 5µm Ag	CuZn 37, mit 5µm Ag
Kontaktfeder		CuBe 37, mit 5µm Ag	CuBe 37, mit 5µm Ag
Anschlüsse		CuZn 37, mit 4µm SN Pb 40	CuZn 37, mit 4µm SN Pb 40

LED siehe Seite 29, 0925.9730, 0925.9731, 0925.9732

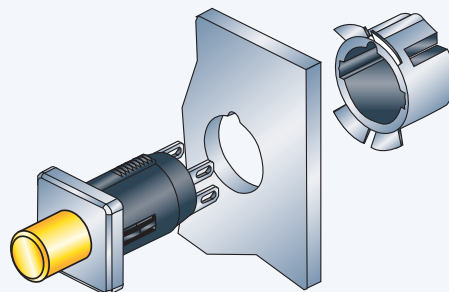
* Angaben beziehen sich nur auf Handlötung und Lötbad, nicht auf Wellenbadlötung

ABMESSUNGEN – TASTER LDT, SCHALTER LDS

AUFBAU

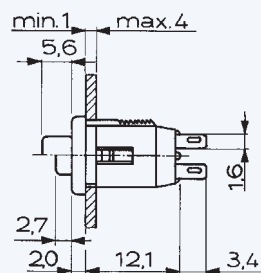
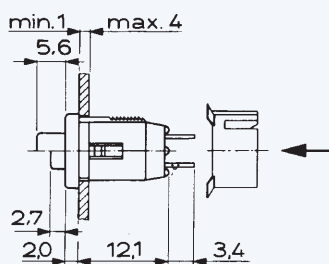


LDT / LDS kleiner Tastknopf

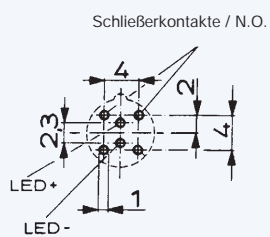


LDT / LDS kleiner Tastknopf mit Lötösen

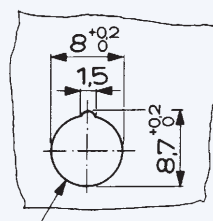
ABMESSUNGEN



WEITERE ANGABEN

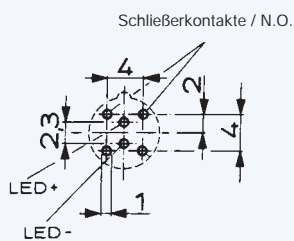


Anschlussbelegung



Innenfase
< 0,2 x 45°

Frontplattenbohrung



Bohrbild

Schließerkontakte / N.O.



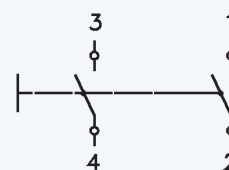
LED-Anschlüsse

Lötösenausführung

SCHALTSYMBOL



Schließer 1-polig



Schließer 2-polig

ÜBERSICHT TASTER LDT, SCHALTER LDS



Neben den Versionen mit dem kleinen Tastknopf sind weitere Varianten mit großem Tastknopf/ Schaltfunktionen auf Anfrage erhältlich.

LDT/LDS

LDT/LDS

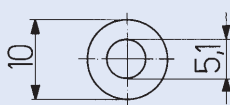
AUSFÜHRUNGEN

Beleuchtung	unbeleuchtet	beleuchtet			
Modelle	mit kleinem Tastknopf	mit kleinem Tastknopf			
BESTELLNUMMER *					
LDT Schließer 1-polig	0041.9141. x x 0 x	0041.9146. x	x	x	x
LDT Schließer 2-polig	0041.9142. x x 0 x	0041.9147. x	x	x	x
LDS Schließer 1-polig	0041.9151. x x 0 x	0041.9156. x	x	x	x
LDS Schließer 2-polig	0041.9152. x x 0 x	0041.9157. x	x	x	x
Farbe kleiner Tastknopf **					
rot	3	3			
grün	5	5			
schwarz	7				
Form Blende/Tastknopf					
rund	1		1		
quadratisch	3		3		
Farbe der LED					
rot				1	
grün				2	
Farbe der Blende					
schwarz			7		7
Zubehör					
Sicherungsring*** (für Frontplattenmontage zwingend erforderlich) 0850.9242					

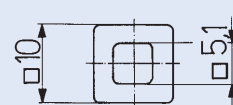
Sicherungsring:



Blende / Tastknopf rund:



Blende / Tastknopf quadratisch:



* X in der Bestellnummer muss durch die gewünschte Komponente ersetzt werden
 ** bei der beleuchteten Ausführung ist der kleine Tastknopf transparent
 ***nicht im Lieferumfang enthalten

ÜBERSICHT TASTER LDT, SCHALTER LDS MIT LÖTÖSEN



Neben den Versionen mit dem kleinen Tastknopf sind weitere Varianten mit großem Tastknopf/Schaltfunktionen auf Anfrage erhältlich.

LDT/LDS

LDT/LDS

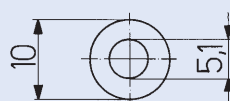
AUSFÜHRUNGEN

Beleuchtung	unbeleuchtet	beleuchtet
Modelle	Kleiner Tastknopf und Lötösen	Kleiner Tastknopf und Lötösen
BESTELLNUMMER *		
LDT Schließer 1-polig	0041.8841. x x 0 x	0041.8846. x x x x
LDT Schließer 2-polig	0041.8842. x x 0 x	0041.8847. x x x x
LDS Schließer 1-polig	0041.8851. x x 0 x	0041.8856. x x x x
LDS Schließer 2-polig	0041.8852. x x 0 x	0041.8857. x x x x
Farbe kleiner Tastknopf **		
rot	3	3
grün	5	5
schwarz	7	
Form Blende/Tastknopf		
rund	1	1
quadratisch	3	3
Farbe der LED		
rot		1
grün		2
Farbe der Blende		
schwarz		7
Zubehör		
Sicherungsring***	0850.9242	

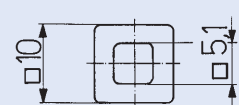
Sicherungsring:



Blende/Tastknopf rund:



Blende/Tastknopf quadratisch:



* X in der Bestellnummer muss durch die gewünschte Komponente ersetzt werden
 ** bei der beleuchteten Ausführung ist der kleine Tastknopf transparent
 ***im Lieferumfang der Lötösenausführung enthalten



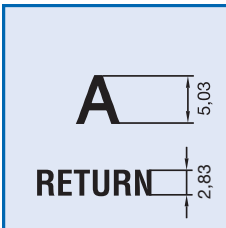
BESCHRIFTUNG

Abhängig von Einsatzgebiet und Schrifttype bieten sich unterschiedliche Möglichkeiten der Beschriftung an.

Zur Beschriftung der Taster können folgende Standards eingesetzt werden:

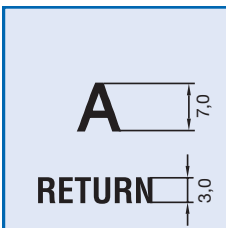
BESTELL-INDIZES BESCHRIFTUNG

A = 001	P = 016	4 = 031	↕ = 046	EIN = 061
B = 002	Q = 017	5 = 032	→ = 047	AUS = 062
C = 003	R = 018	6 = 033	← = 048	AUF = 063
D = 004	S = 019	7 = 034	↓ = 049	AB = 064
E = 005	T = 020	8 = 035	↑ = 050	ON = 065
F = 006	U = 021	9 = 036	% = 051	OFF = 066
G = 007	V = 022	+ = 037	√ = 052	UP = 067
H = 008	W = 023	- = 038	CTRL = 053	DOWN = 068
I = 009	X = 024	· = 039	RETURN = 054	HIGH = 069
J = 010	Y = 025	x = 040	SHIFT = 055	LOW = 070
K = 011	Z = 026	÷ = 041	LOCK = 056	ON/OFF = 071
L = 012	0 = 027	* = 042	STOP = 057	START = 072
M = 013	1 = 028	= = 043	ENTER = 058	
N = 014	2 = 029	# = 044	BACK = 059	
O = 015	3 = 030	↔ = 045	LINE = 060	



MCS 18, SCHRIFTHÖHE UND SCHRIFTARTEN

- Einzelne Schriftzeichen, Univers 65
- Schriftzüge mit max. 6 Zeichen in Linie, Univers 65
- Einlegeschild bzw. Tastenfeld anthrazit, RAL 7016
- Schriftzeichen und Symbole lichtgrau, RAL 7035



SSM 27, SCHRIFTHÖHE UND SCHRIFTARTEN

- Einzelne Schriftzeichen, Univers 65
- Schriftzüge mit max. 6 Zeichen in Linie, Akzident-Grotesk schmal fett
- Tastenfeld anthrazit, RAL 7016
- Schriftzeichen und Symbole lichtgrau, RAL 7035



BELEUCHUNGSTECHNIK

TECHNISCHE DATEN LEDs

1. Grenzdaten				
Artikelnummer		0925.9730	0925.9731	0925.9732
Leuchtfarbe		rot	grün	gelb
Durchlassgleichstrom	I_f max. [mA]	40	40	40
Verlustleistung	P_{tot} max. [mW]	130	130	130
2. Kenndaten (TYP. WERTE BEI $T_U = 25^\circ\text{C}$)				
Durchlassspannung	bei $I_f = 10\text{mA}$, U_f typ. [mV]	2,0 (< 2,6)	2,0 (< 2,6)	2,0 (< 2,6)
Lichtstärke	bei $I_f = 10\text{mA}$, I_v typ. [mcd]	11,2 - 28	18 - 45	11,2 - 28
Abstrahlwinkel	φ typ. [Grad]	50	50	50
Wellenlänge	λ_{peak} typ. [nm]	635	565	586
Sperrspannung	U_r typ. [V]	5	5	5